

**Országos  
kompetenciamérés  
2017**



---

# **FIT-jelentés**

## **Telephelyi jelentés**

**10. évfolyam :: 4 évfolyamos gimnázium**

## **Egri Pásztorvölgyi Általános Iskola és Gimnázium**

3304 Eger, Pásztorvölgy utca 25.

OM azonosító: 031607

Telephely kódja: 001



EMBERI ERŐFORRÁSOK  
MINISZTERIUMA

 **KTATÁSI HIVATAL**



Köznevelési Mérés  
Értékelési Osztály

**FIGYELEM! Kérjük, tartsa szem előtt, hogy a 2016/2017. tanévtől a képzési formák elnevezései megváltoztak. A jelentésben a hatályos köznevelési törvényben felsorolt képzési formák megnevezései szerepelnek: a korábbi szakközépiskola szakközépiskolaként, a korábbi szakiskola szakközépiskolaként, a korábbi speciális szakiskola szakiskolaként került feltüntetésre.**

## Létszám adatok

A telephely létszámadatai a 4 évfolyamos gimnáziumi képzéstípusban a 10. évfolyamon

Osztály neve	Tanulók száma						A jelentésben szereplők
	Összesen	SNI tanulók	Mentesült tanulók	BTMN tanulók	HHH tanulók	Jelentésre jogosult tanulók	
9.a	35	0	0	0	0	35	34
9.b	22	0	0	0	0	22	21
<b>Összesen</b>	<b>57</b>	<b>0</b>	<b>0</b>	<b>0</b>	<b>0</b>	<b>57</b>	<b>55</b>

A korábbi mérésekben eredménnyel rendelkezőkre vonatkozó létszám adatok

Osztály neve	Tanulók száma	
	Ebben a jelentésben szereplők (előző táblázat utolsó oszlopa)	Ebből a 2015-ös mérésben eredménnyel rendelkeznek
9.a	34	33
9.b	21	19
<b>Összesen</b>	<b>55</b>	<b>52</b>

A Tanulói háttérkérdőívre és a családháttér-indexre vonatkozó létszám adatok

Osztály neve	Tanulók száma		
	Jelentésre jogosultak	Tanulói kérdőívet kitöltötte	Van CSH-indexe
9.a	35	35	33
9.b	22	19	16
<b>Összesen</b>	<b>57</b>	<b>54</b>	<b>49</b>

A sajátos nevelési igényű vagy problémákkal küzdő tanulók adatai

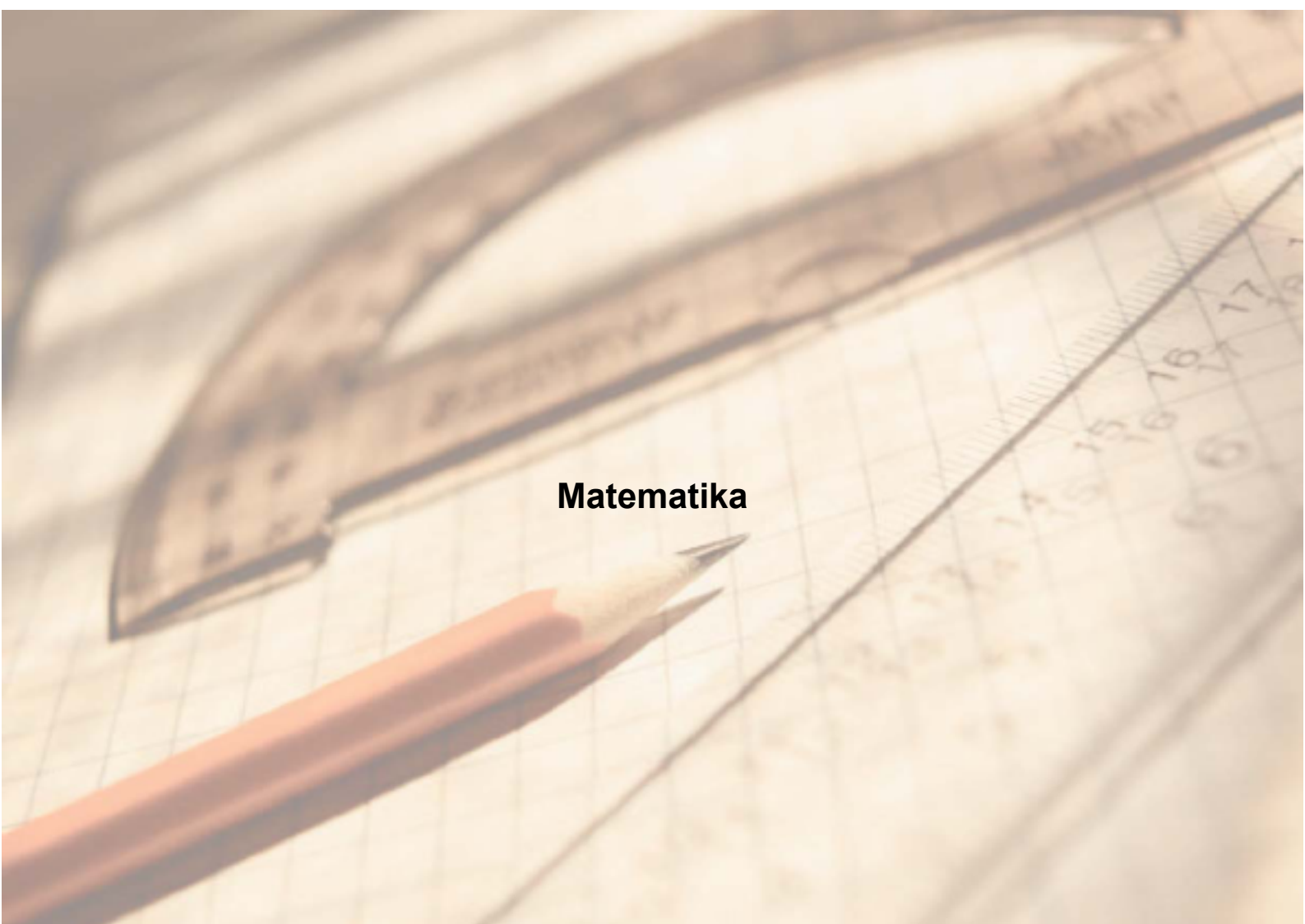
Sajátos nevelési igény típusa	Tanulók száma	
	SNI/BTMN tanulók	Mentesültek a teszt megírása alól
Testi, érzékszervi vagy beszéd fogyatékos tanulók	0	0
Enyhe, középsúlyos vagy súlyos értelmi fogyatékos vagy autista tanulók	0	0
A megismerő funkciók vagy a viselkedés fejlődésének (organikus okra visszavezethető vagy vissza nem vezethető) tartós és súlyos rendellenességével küzdő tanulók	0	0
Beilleszkedési, tanulási vagy magatartási nehézségekkel küzdő tanulók	0	0
<b>Összesen</b>	<b>0</b>	<b>0</b>

A mentesülő tanulók adatai

A mentesség oka	Tanulók száma
SNI tanuló	0
Ideiglenes sérülés miatt mentesített tanuló	0
Nyelvi szempontból mentesíthető tanuló	0
<b>Összesen</b>	<b>0</b>

## A telephely jelentésre jogosult tanulóinak előző év végi matematikajegye

Osztály	Szerepel-e a jelentésben?	Előző év végi matematikajegy						Összesen
		-	1	2	3	4	5	
9.a	Jelentésben szereplők	0	0	2	7	12	13	34
	Jelentésben nem szereplők	0	0	0	0	0	1	1
9.b	Jelentésben szereplők	0	0	15	4	2	0	21
	Jelentésben nem szereplők	0	0	1	0	0	0	1
<b>Összesen</b>	<b>Jelentésben szereplők</b>	<b>0</b>	<b>0</b>	<b>17</b>	<b>11</b>	<b>14</b>	<b>13</b>	<b>55</b>
	<b>Jelentésben nem szereplők</b>	<b>0</b>	<b>0</b>	<b>1</b>	<b>0</b>	<b>0</b>	<b>1</b>	<b>2</b>

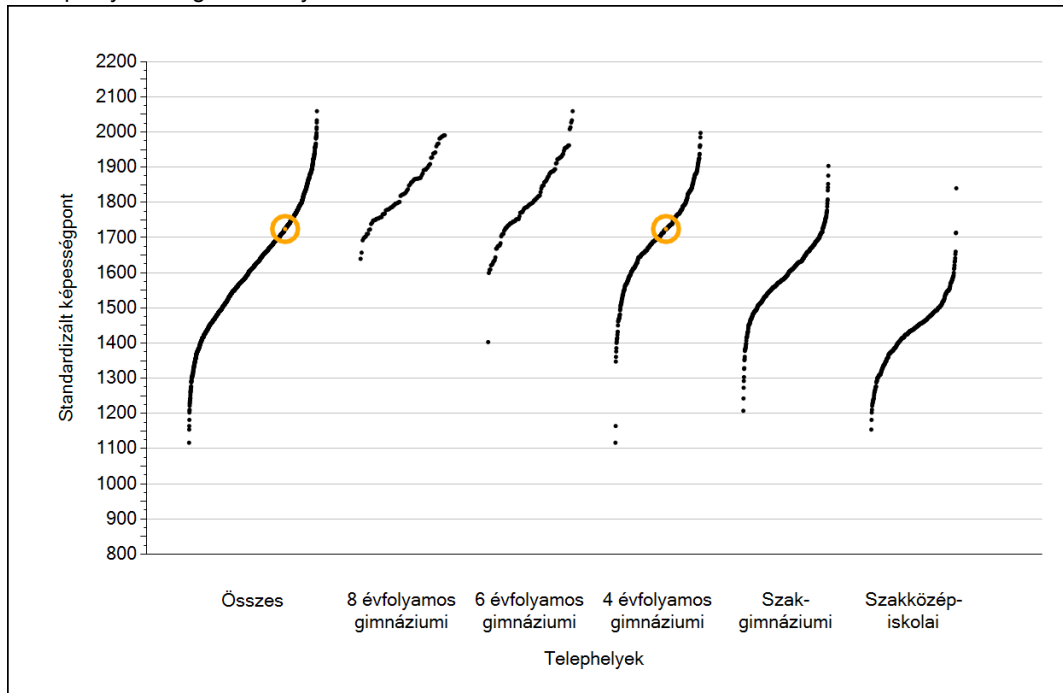


**Matematika**

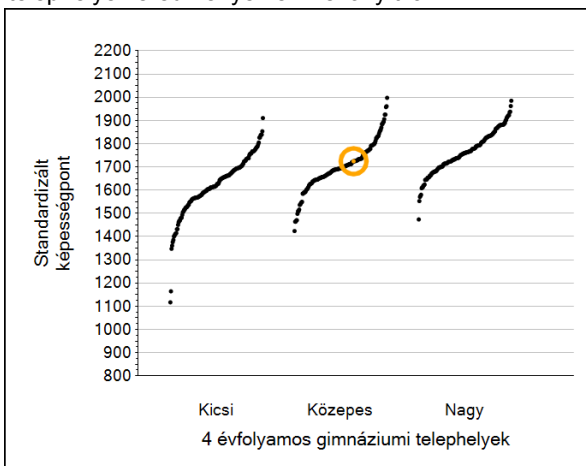
1a

# Átlageredmények

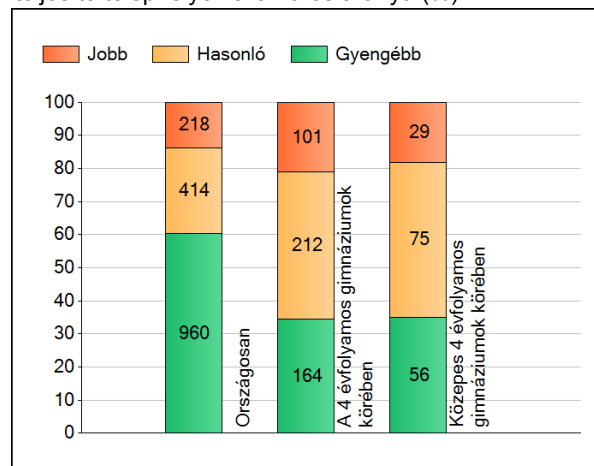
A telephelyek átlageredményeinek összehasonlítása



Az Önök eredményei a 4 évfolyamos gimnáziumi telephelyek eredményehez viszonyítva



A szignifikánsan jobban, hasonlóan, illetve gyengébben teljesítő telephelyek száma és aránya (%)



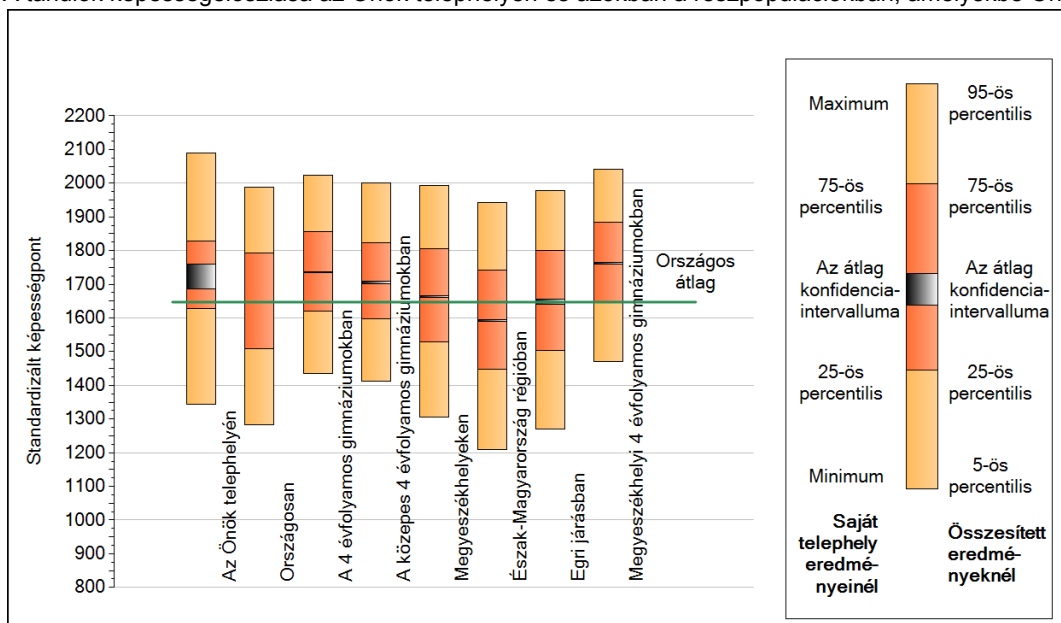
A tanulók átlageredménye és az átlag megbízhatósági tartománya (konfidencia-intervalluma)

<b>Az Önök telephelyén</b>	<b>1724 (1687;1760)</b>	
Országosan	1647 (1646;1648)	
8 évfolyamos gimnáziumokban	1838 (1832;1843)	
6 évfolyamos gimnáziumokban	1828 (1824;1832)	
4 évfolyamos gimnáziumokban	1735 (1733;1737)	Kis 4 évf. gimn. 1627 (1621;1634)
Szaggimnáziumokban	1620 (1618;1622)	Közepes 4 évf. gimn. 1706 (1701;1709)
Szakközépiskolákban	1435 (1431;1437)	Nagy 4 évf. gimn. 1770 (1767;1771)

1b

## A képességeloszlás néhány jellemzője

A tanulók képességeloszlása az Önök telephelyén és azokban a részpopulációkban, amelyekbe Önök is tartoznak

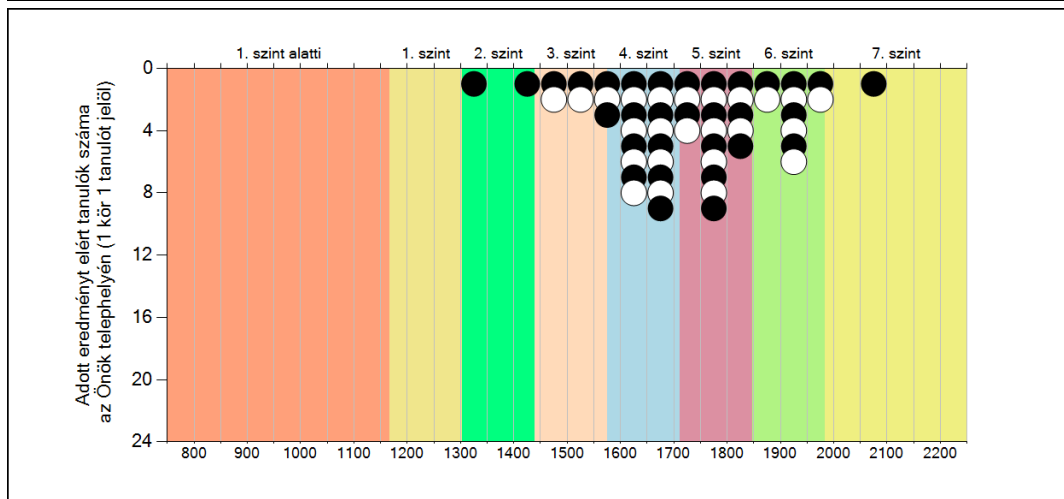
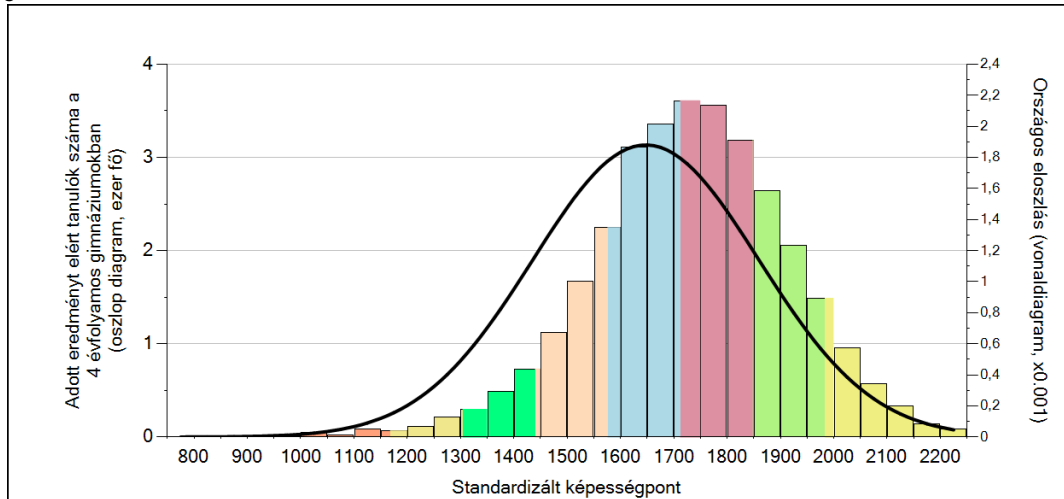


A tanulók képességeloszlása az egyes részpopulációkban

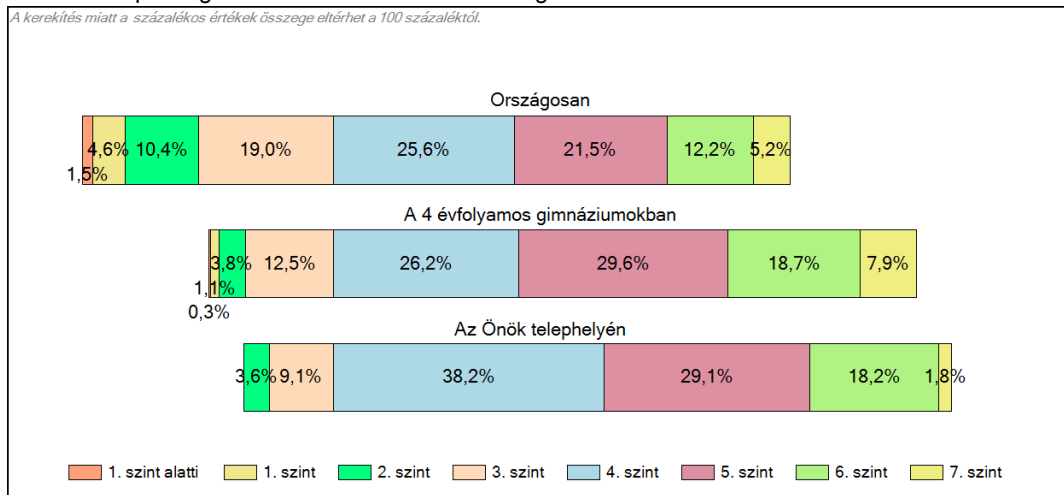
	Min. / 5-ös perc.	25-ös perc.	Átlag (konf. int.)	75-ös perc.	Max. / 95-ös perc.
<b>Az Önök telephelyén</b>	1344	1628	1724 (1687;1760)	1827	2090
Országosan	1282	1508	1647 (1646;1648)	1793	1988
A 4 évfolyamos gimnáziumokban	1435	1621	1735 (1733;1737)	1857	2023
A közepes 4 évfolyamos gimnáziumokban	1412	1597	1706 (1701;1709)	1822	2000
Megyeszékhelyeken	1305	1528	1664 (1662;1665)	1807	1994
Észak-Magyarország régióban	1209	1447	1592 (1589;1595)	1742	1941
Egri járásban	1269	1505	1647 (1640;1655)	1800	1977
Megyeszékhelyi 4 évfolyamos gimnáziumokban	1471	1649	1763 (1760;1766)	1885	2043

## 1c Képességeloszlás

Az országos eloszlás, valamint a tanulók eredményei a 4 évfolyamos gimnáziumokban és az Önök 4 évfolyamos gimnáziumában



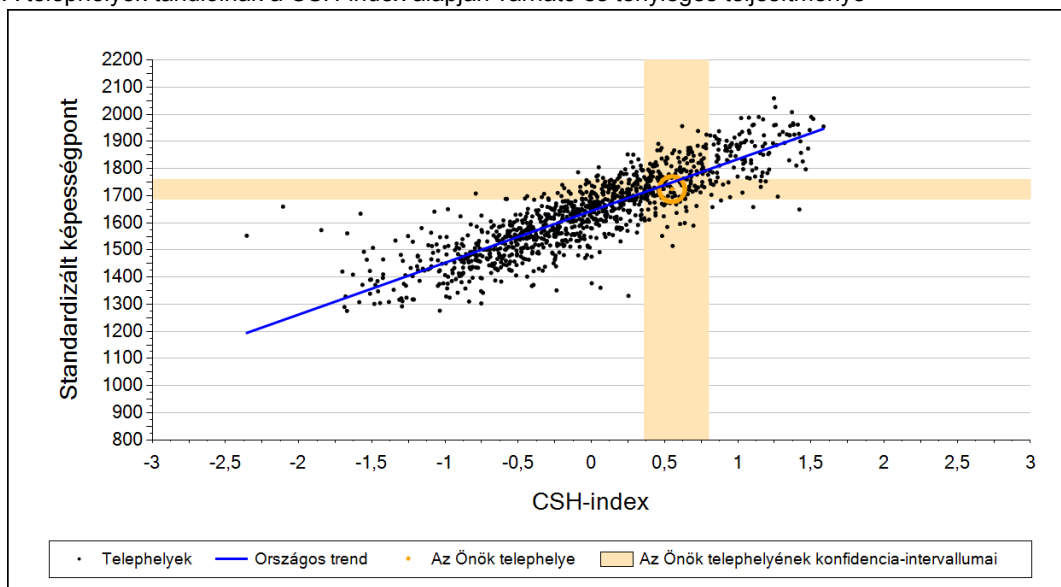
A tanulók képességszintek szerinti százalékos megoszlása



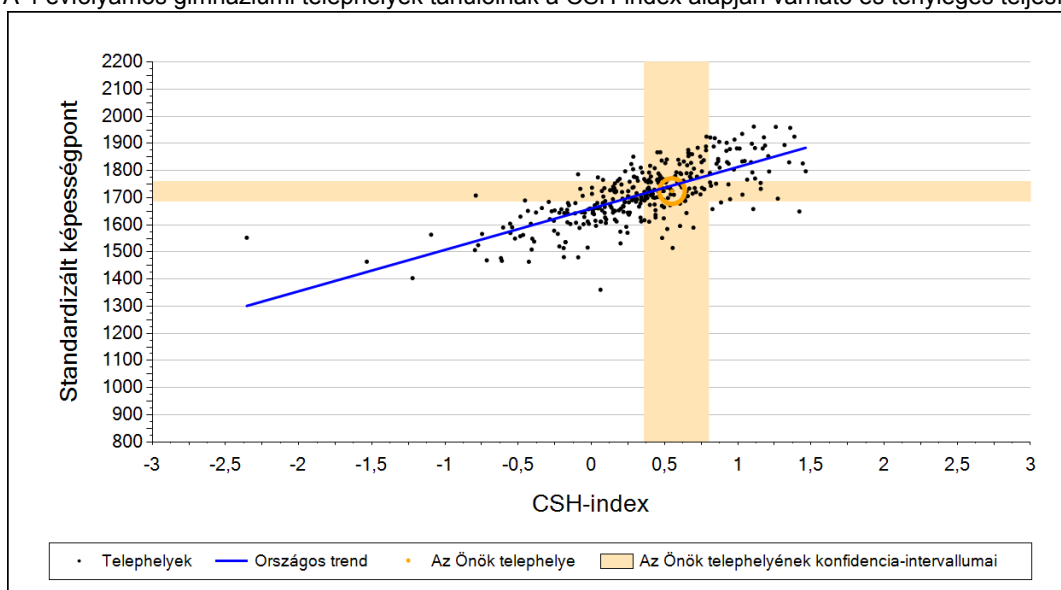
2a

## Átlageredmény a CSH-index tükrében\*

A telephelyek tanulóinak a CSH-index alapján várható és tényleges teljesítménye



A 4 évfolyamos gimnáziumi telephelyek tanulóinak a CSH-index alapján várható és tényleges teljesítménye



Telephelyeik eredménye a regressziós becslés alapján várható eredmény tükrében

Telephelyük tényleges eredménye	1724	(1687;1760)
Várható eredmény az összes telephelyre illesztett regressziós egyenes alapján	1749	(a tényleges eredmény ettől nem különbözik szignifikánsan)
Várható eredmény a 4 évfolyamos gimnáziumi telephelyekre illesztett regressziós egyenes alapján	1745	(a tényleges eredmény ettől nem különbözik szignifikánsan)

A CSH-index átlagértéke és az átlag megbízhatósági tartománya

<b>Az Önök telephelyén</b>	<b>0,551</b>	<b>(0,360;0,801)</b>
Országosan	0,030	(0,030;0,040)
4 évfolyamos gimnáziumokban	0,456	(0,450;0,470)

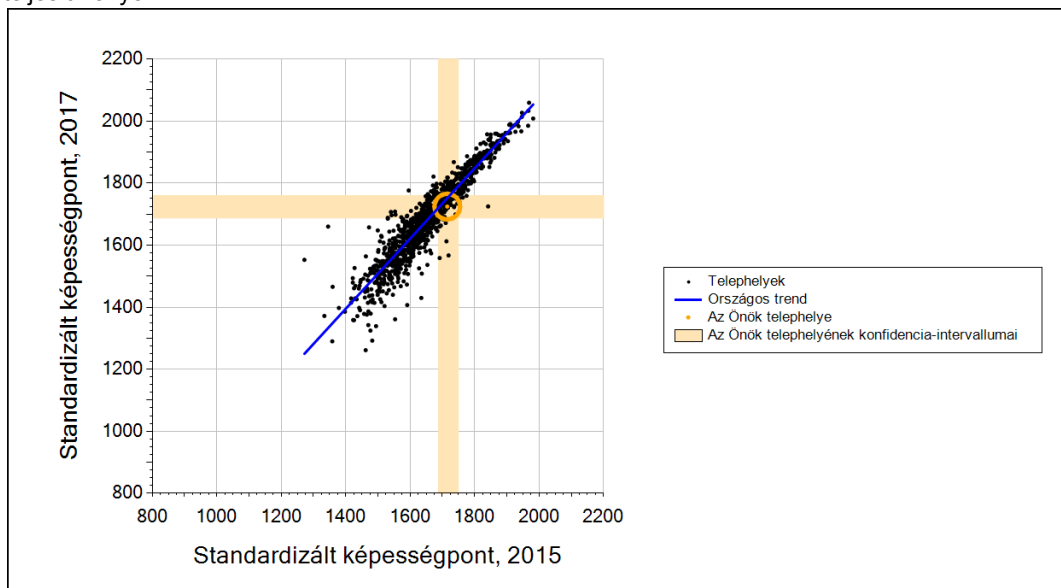
\* Csak azok a telephelyek szerepelnek az ábrákon, amelyeken legalább a diákok kétharmadára és legalább tíz tanulóra kiszámítható a CSH-index, és a CSH-indexszel rendelkező diákok átlaga belesik az összes diák képességátlagának konfidencia-intervallumába mindkét felmért terület esetében.



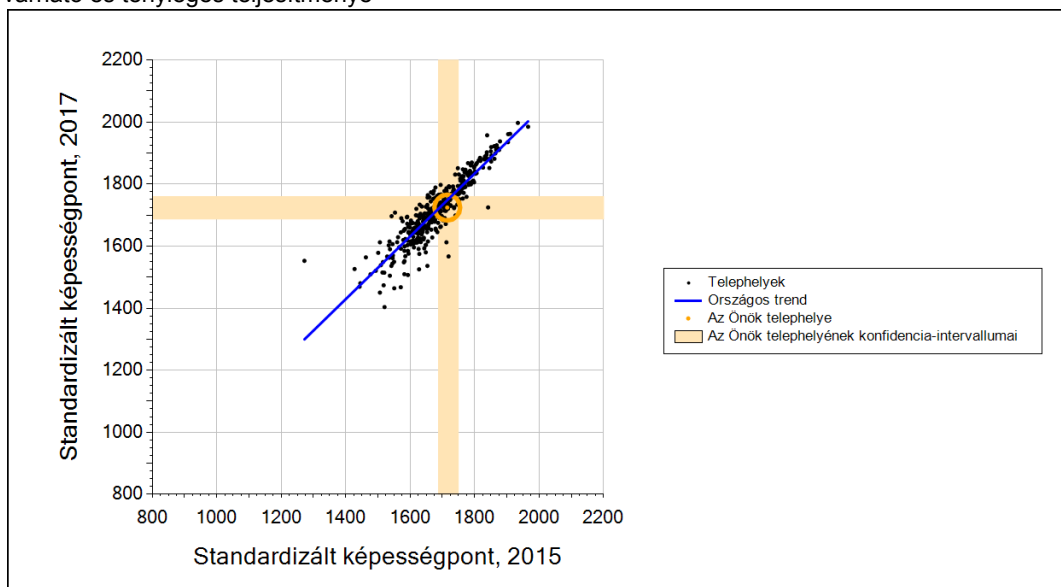
2b

## Átlageredmény a tanulók korábbi eredményének tükrében\*

A telephely tanulóinak a két évvel korábbi mérésben elért átlageredményük alapján várható és tényleges teljesítménye



A 4 évfolyamos gimnáziumi telephelyek tanulóinak a két évvel korábbi mérésben elért átlageredményük alapján várható és tényleges teljesítménye



Telephelyeik eredménye a regressziós becslés alapján várható eredmény tükrében

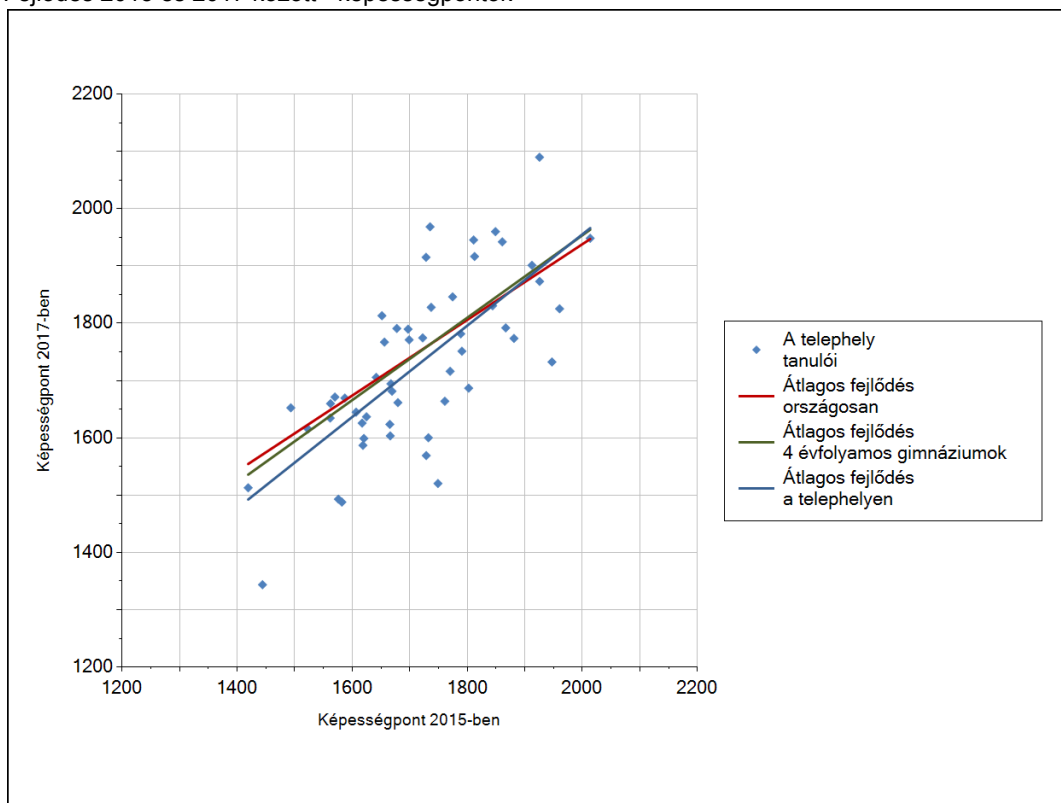
Telephelyük 2017-es eredménye	1724	(1687;1760)
Telephelyük tanulóinak 2015-ös átlageredménye	1715	(1687;1749)
Várható eredmény az összes telephelyre illesztett regressziós egyenes alapján	1752	(a tényleges eredmény ettől nem különbözik szignifikánsan)
Várható eredmény a 4 évfolyamos gimnáziumi telephelyekre illesztett regressziós egyenes alapján	1748	(a tényleges eredmény ettől nem különbözik szignifikánsan)

\* Csak azok a telephelyek szerepelnek az ábrán, amelyek esetében legalább a tanulók kétharmada és legalább tíz tanuló megírta a két évvel korábbi mérést, és amelyeken a korábbi eredménnyel rendelkező diákok e mérésbeli átlaga beleesik az összes diák e mérésben elért képességátlagának konfidencia-intervallumába mindkét területen.

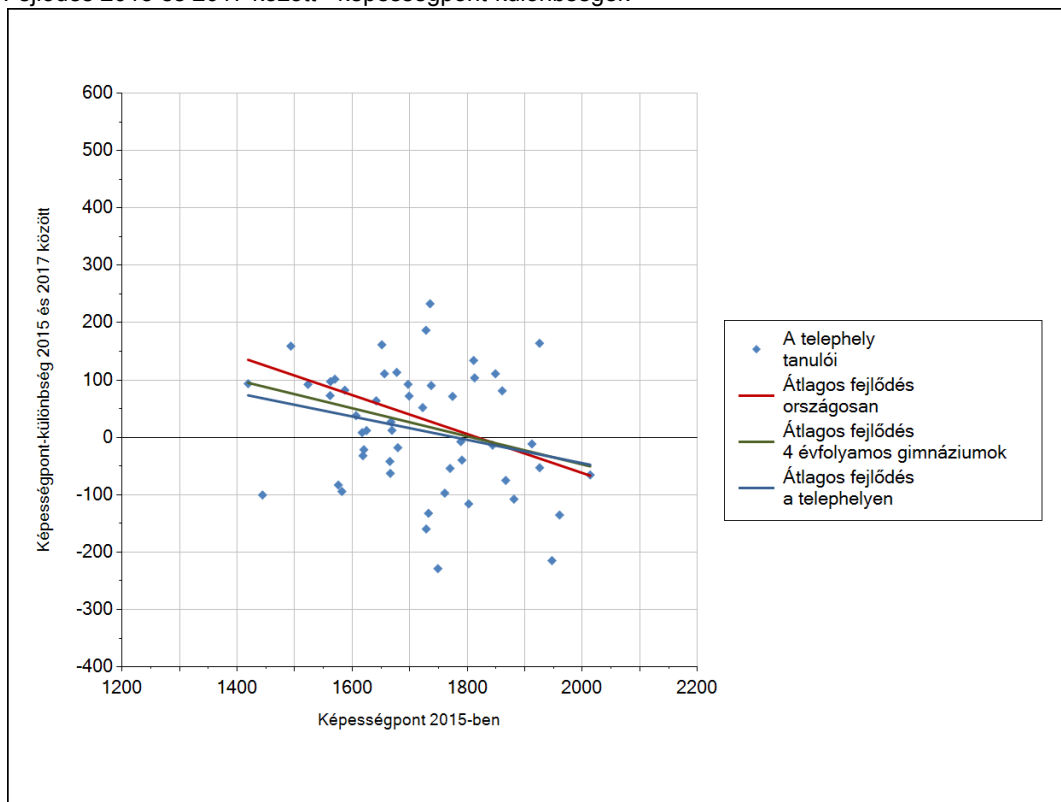
3a

## A tanulók fejlődése a telephelyen

Fejlődés 2015 és 2017 között - képességpontok



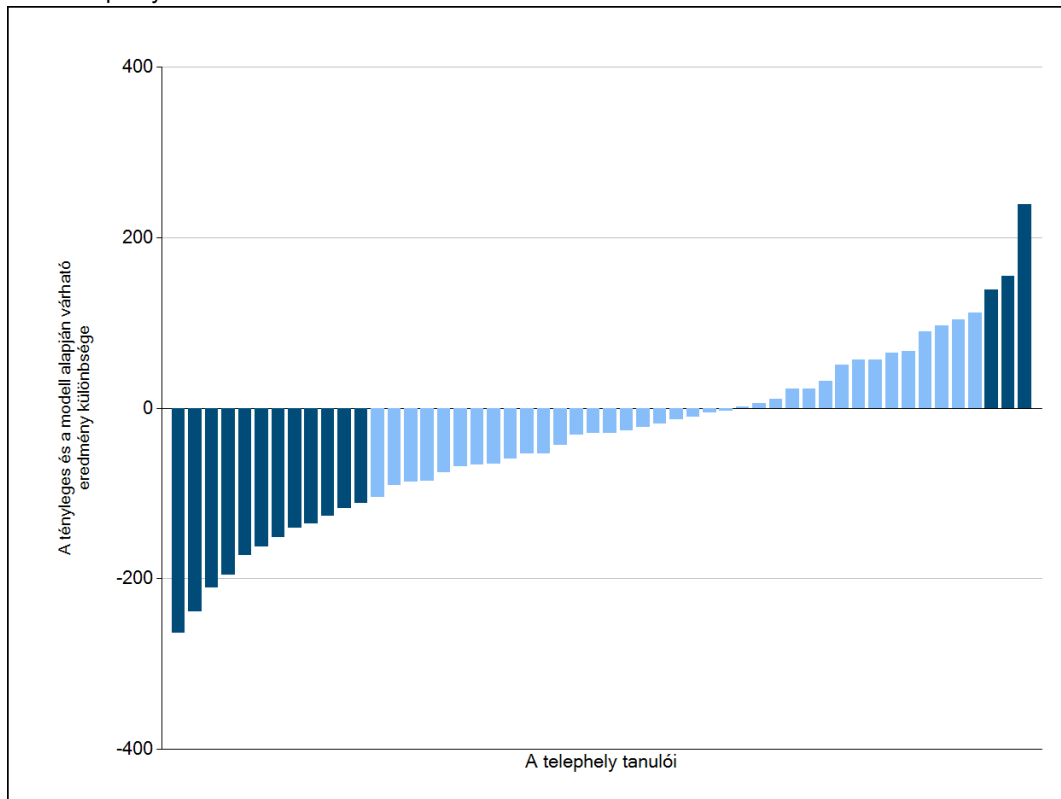
Fejlődés 2015 és 2017 között - képességpont-különbségek



3b

## A tanulók egyéni fejlődése a komplex fejlődési modell alapján\*

A tanulók tényleges eredménye és a komplex modell alapján becsült, várható eredménye közötti különbségek az Önök telephelyén



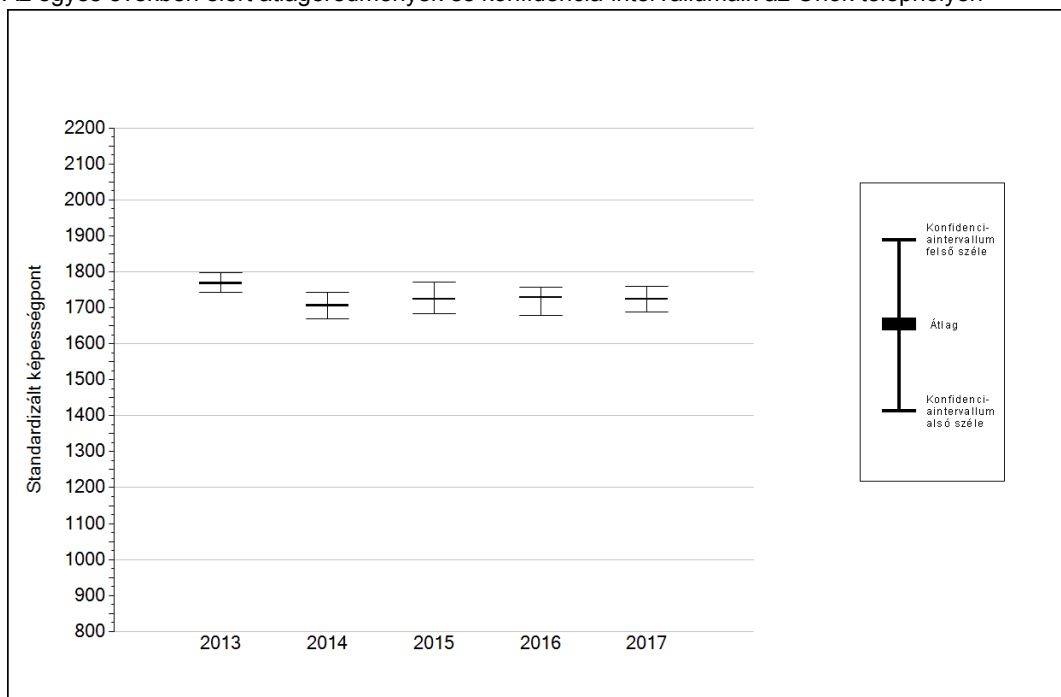
Sötétebb színnel jelöltük, ha a tanuló eredménye szignifikánsan különbözik a komplex fejlődési modell alapján várható eredménytől.

\* A komplex fejlődési modellben a tanulók becsült, várható eredményének meghatározásakor a tanuló korábbi eredményei mellett a fejlődést befolyásoló egyéb tényezőket is figyelembe veszünk. Ilyenek pl. a szociális, gazdasági és kulturális háttérét mérő jellemzők, a tanuló neme, az osztály és a telephely tanulóinak két évvel korábbi átlageredménye, valamint a telephely alapvető jellemzői, mint a képzési forma és a település típusa. A becsült érték tehát azt jelképezi, hogy a hasonló családi háttérű, ugyanolyan nemű tanulók, akiknek két évvel korábbi eredménye hasonló volt, emellett 2017-ben hasonló osztályba és telephelyre jártak, átlagosan milyen eredményt értek el a 2017. évi felmérésben. A modellről bővebben az Útmutató a telephelyi jelentés ábráinak értelmezéséhez dokumentumban olvashatnak.

4a

## Az átlageredmény alakulása a 10. évfolyamon

Az egyes években elért átlageredmények és konfidencia-intervallumaik az Önök telephelyén



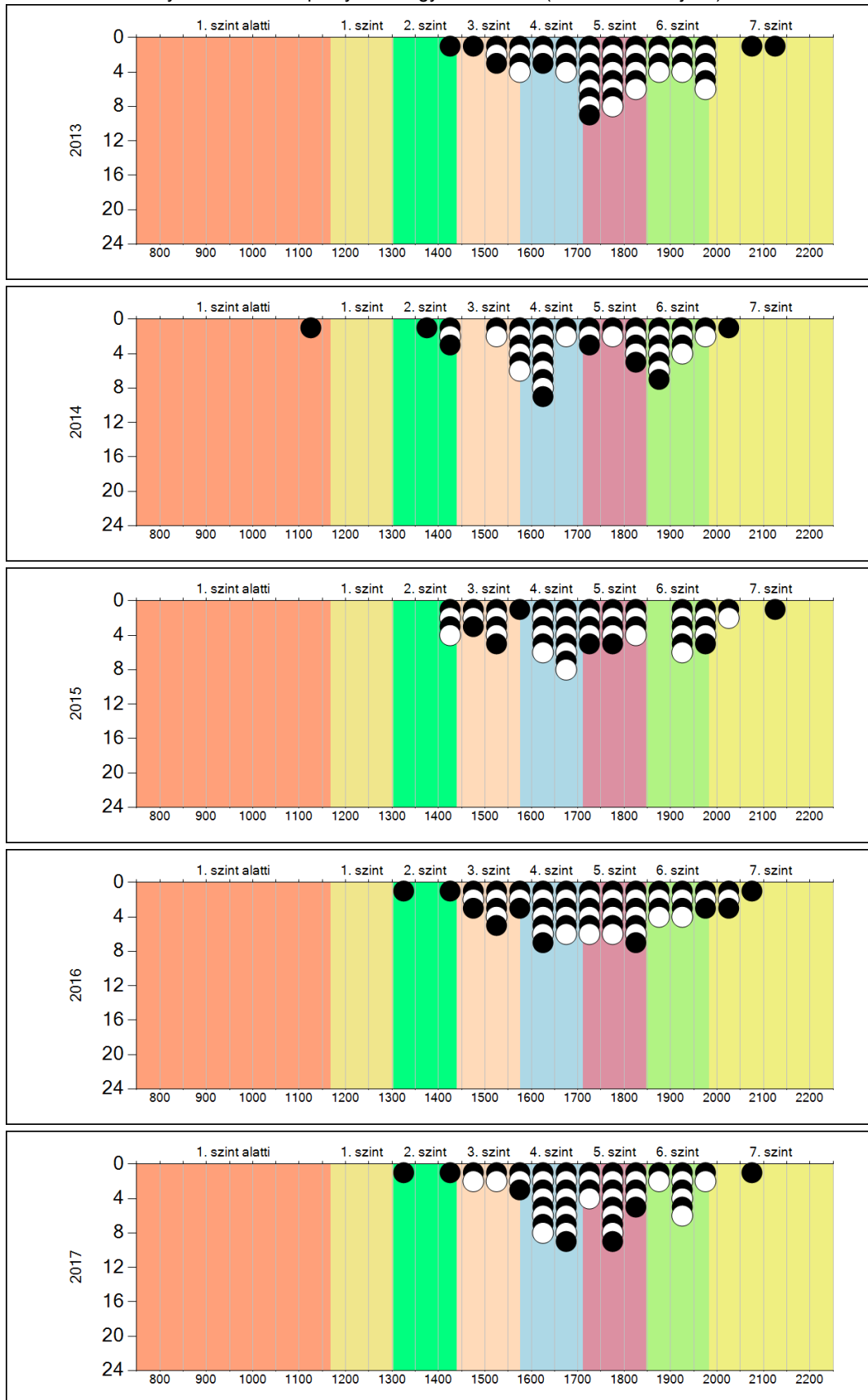
Év	Átlag (konf. int.)	A 2017. évi eredmény és a korábbi évek eredményei közötti különbség (konf.int.)
2017	1724 (1687;1760)	-
2016	1728 (1679;1758)	-4 (-61;58)
2015	1724 (1684;1772)	0 (-59;61)
2014	1706 (1669;1744)	19 (-40;79)
2013	1768 (1744;1797)	-44 (-97;4)

- A 2017. évi eredmény szignifikánsan magasabb
- Nincs szignifikáns változás a 2017. évi eredményekben
- A 2017. évi eredmény szignifikánsan alacsonyabb

4b

A képességeloszlás alakulása a 10. évfolyamon

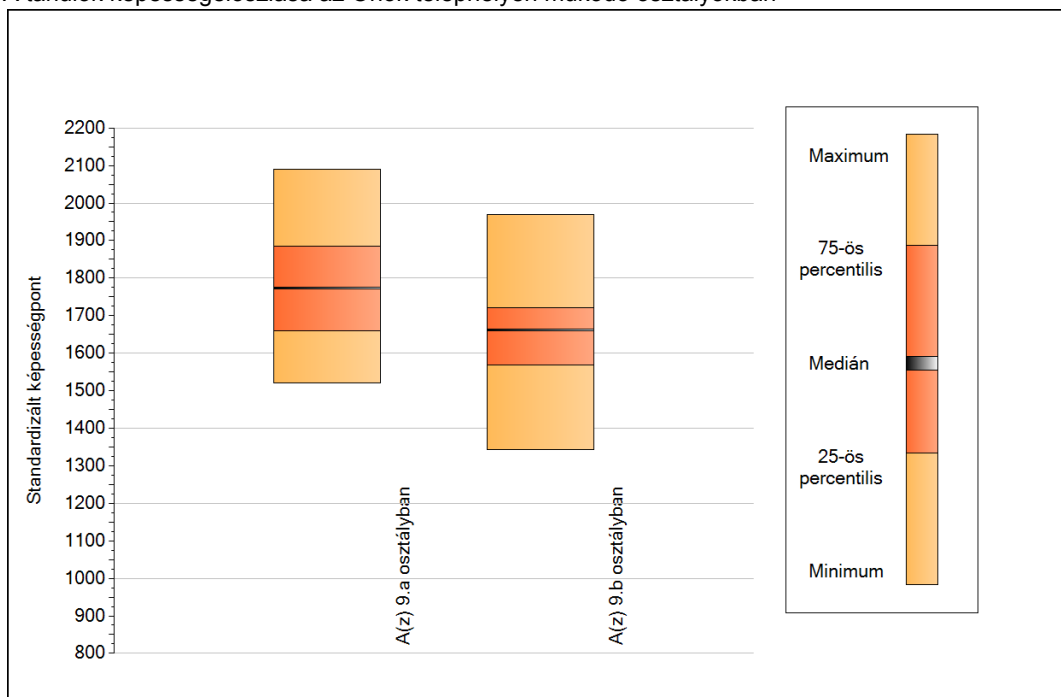
A tanulók eredményei az Önök telephelyén az egyes években (1 kör 1 tanulót jelöl)



5a

## A képességeloszlás néhány jellemzője osztályonként

A tanulók képességeloszlása az Önök telephelyén működő osztályokban



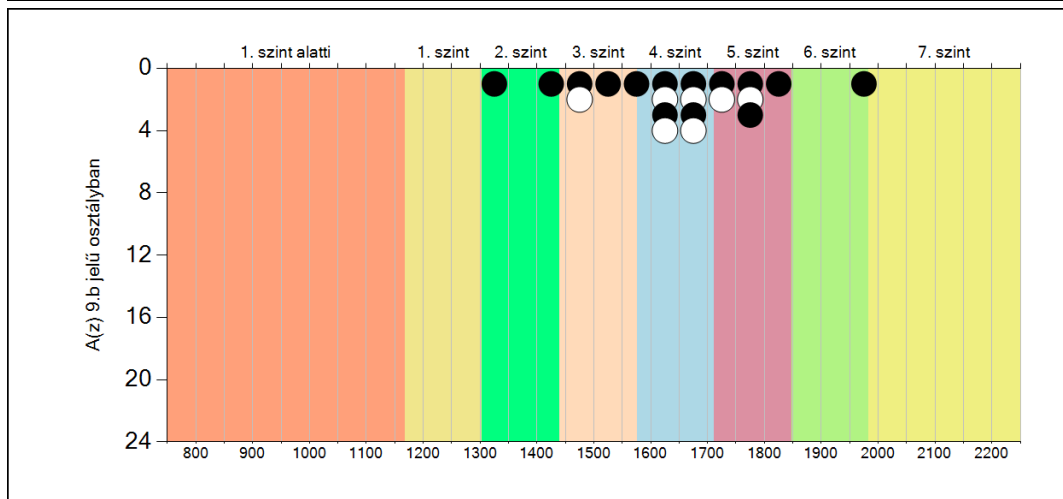
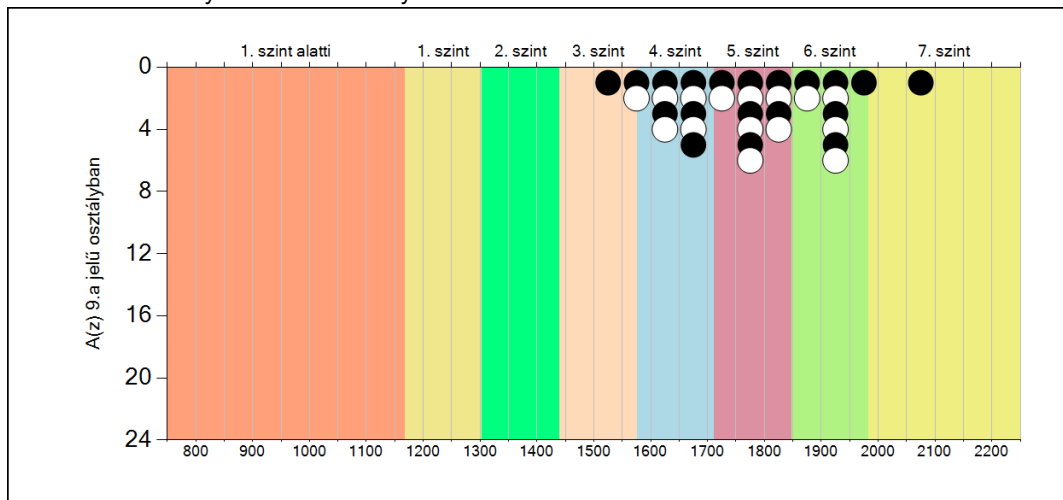
A tanulók képességeloszlása az Önök osztályaiban

	Minimum	25 percent.	Medián	75 percent.	Maximum
<b>A(z) 9.a osztályban</b>	1520	1660	1774	1886	2090
<b>A(z) 9.b osztályban</b>	1344	1568	1661	1722	1968

**5b**

**A képességeloszlás osztályonként**

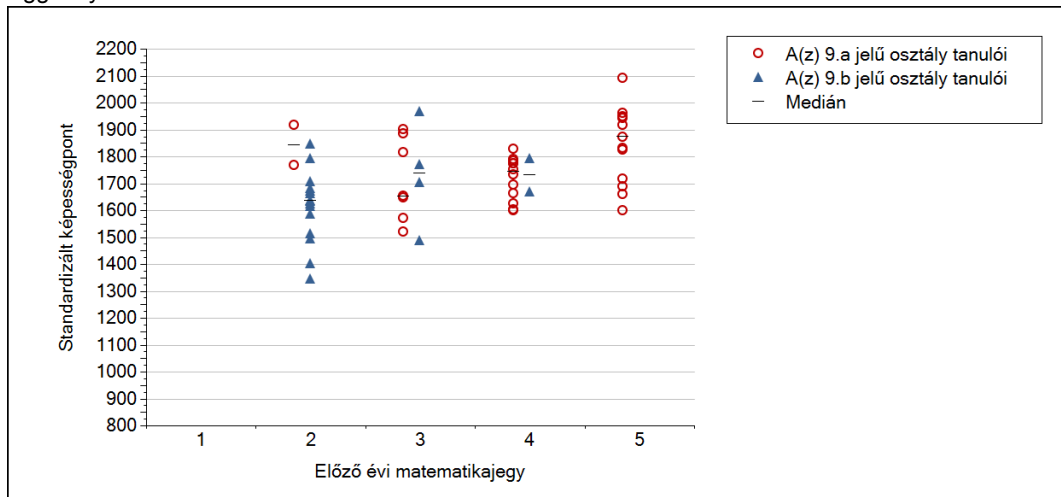
A tanulók eredményei az Önök osztályaiban



5c

## A képességeloszlás az előző év végi matematikajegy függvényében

A tanulók képességeloszlása az Önök telephelyén működő osztályokban az előző év végi matematikajegy függvényében

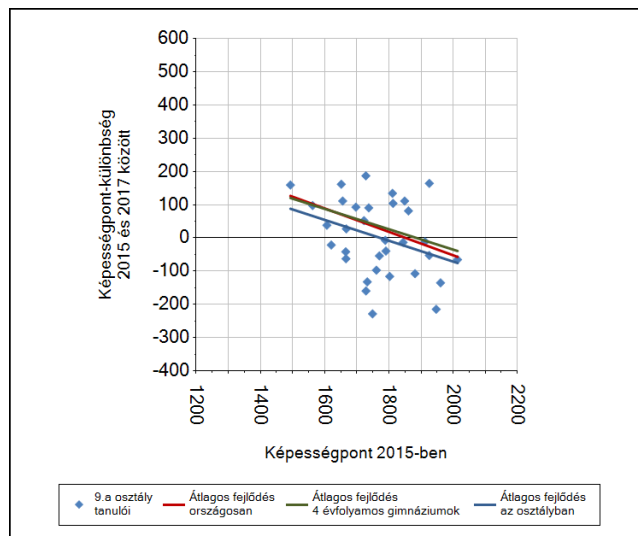
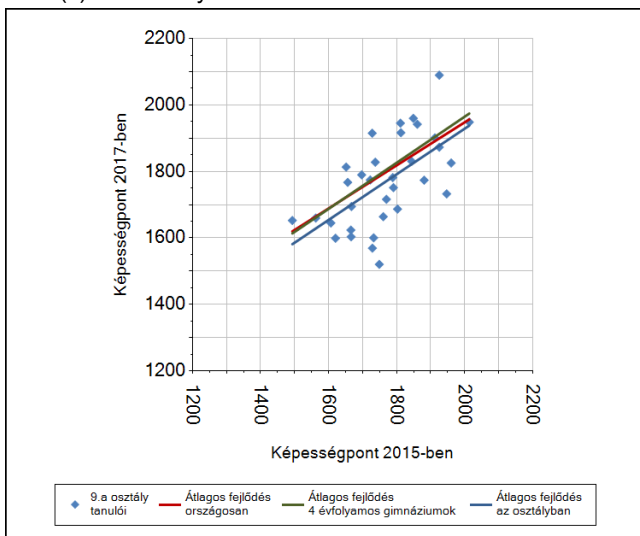


		Előző év végi matematikajegy	Minimum	Medián	Maximum
A(z) 9.a jelű osztály	1		-	-	-
	2		1767	1841	1915
	3		1520	1653	1901
	4		1599	1742	1828
	5		1600	1873	2090
A(z) 9.b jelű osztály	1		-	-	-
	2		1344	1635	1846
	3		1488	1737	1968
	4		1669	1730	1791
	5		-	-	-

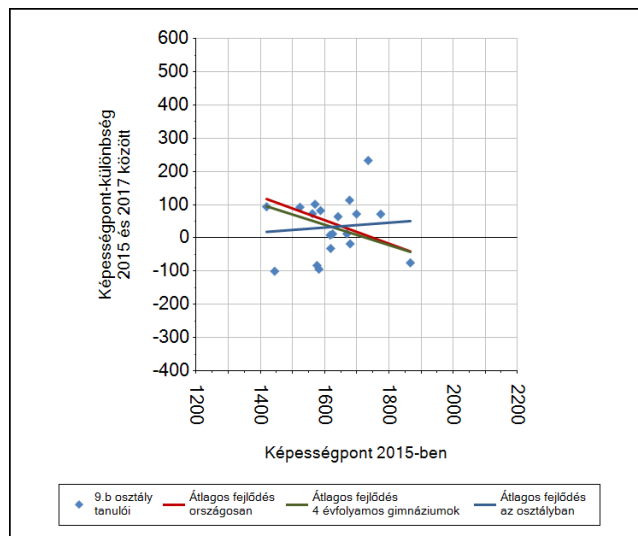
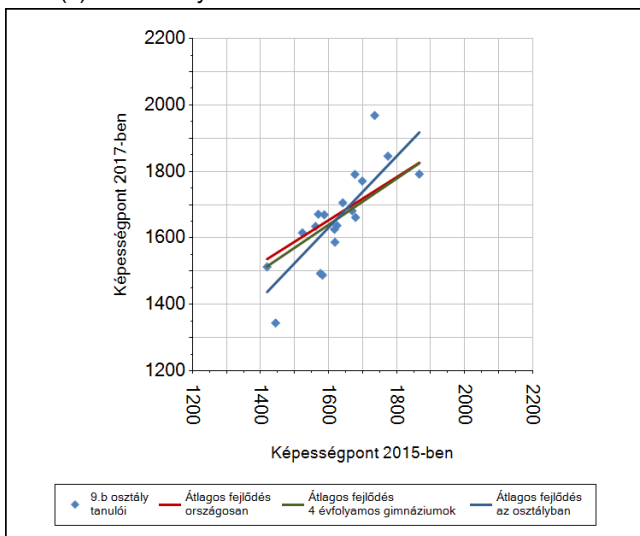


## 6a A tanulók fejlődése osztályonként

A(z) 9.a osztály tanulói



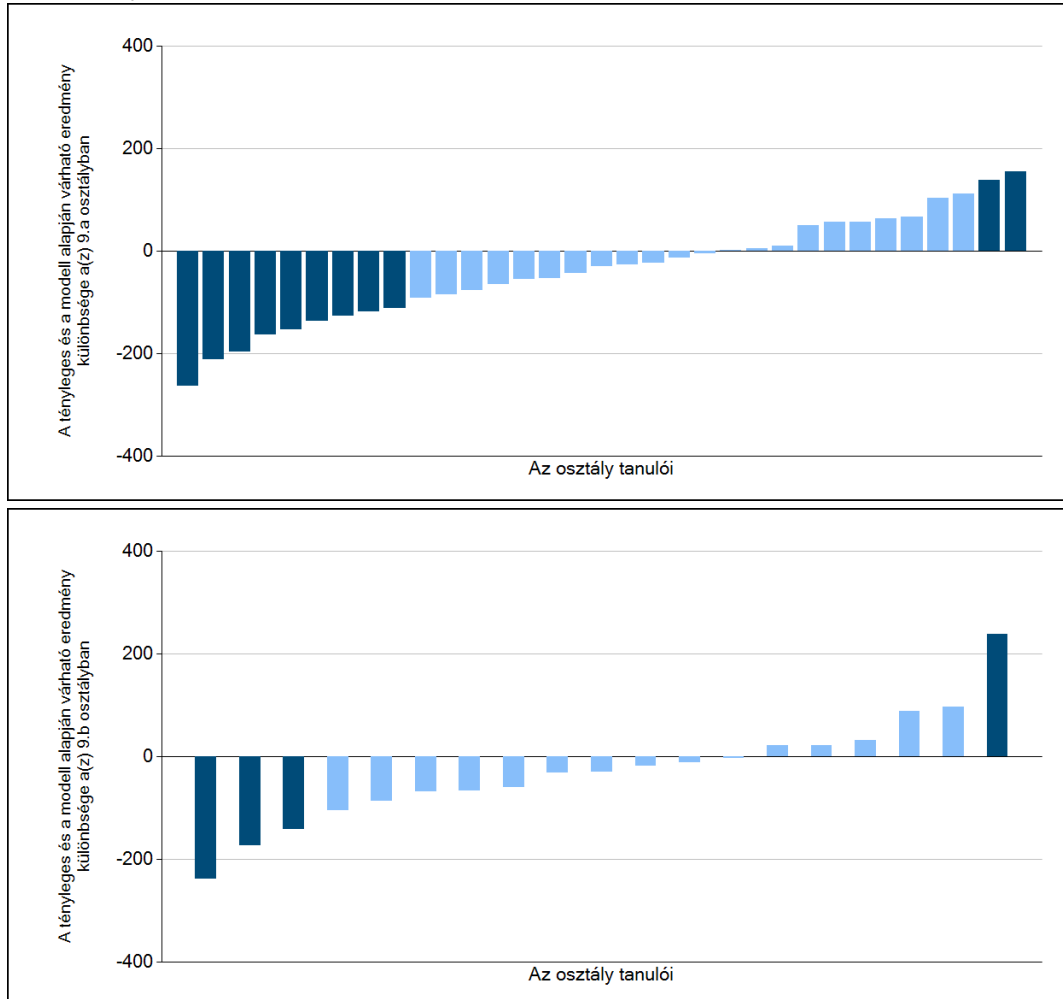
A(z) 9.b osztály tanulói



6b

## A tanulók egyéni fejlődése a komplex fejlődési modell alapján osztályonként\*

A tanulók tényleges eredménye és a komplex modell alapján becslt, várható eredménye közötti különbségek az Önök osztályaiban



Sötétebb színnel jelöltük, ha a tanuló eredménye szignifikánsan különbözik a komplex fejlődési modell alapján várható eredménytől.

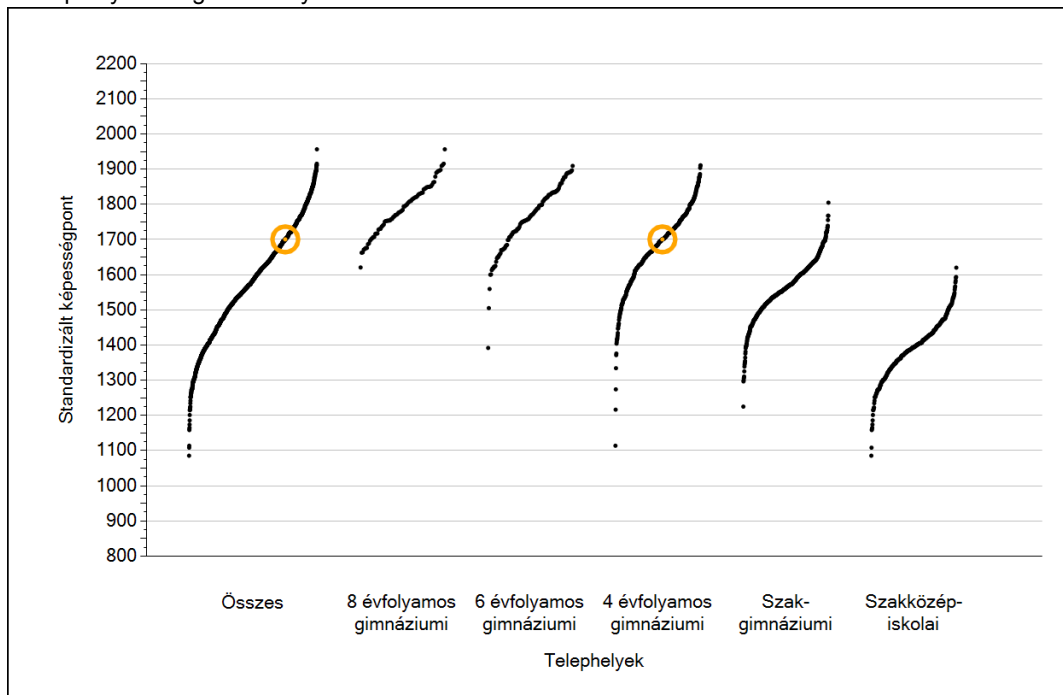
\* A komplex fejlődési modellben a tanulók becslt, várható eredményének meghatározásakor a tanuló korábbi eredményei mellett a fejlődést befolyásoló egyéb tényezőket is figyelembe veszünk. Ilyenek pl. a szociális, gazdasági és kulturális háttérét mérő jellemzők, a tanuló neme, az osztály és a telephely tanulóinak két évvel korábbi átlageredménye, valamint a telephely alapvető jellemzői, mint a képzési forma és a település típusa. A becslt érték tehát azt jelképezi, hogy a hasonló családi háttérű, ugyanolyan nemű tanulók, akiknek két évvel korábbi eredménye hasonló volt, emellett 2017-ben hasonló osztályba és telephelyre jártak, átlagosan milyen eredményt értek el a 2017. évi felmérésben. A modellről bővebben az Útmutató a telephelyi jelentés ábráinak értelmezéséhez dokumentumban olvashatnak.

A close-up photograph of a silver pocket watch with intricate floral engravings on its lid. The watch is placed on an open book with handwritten text. The background is softly blurred, showing the spine of the book and a wooden surface.

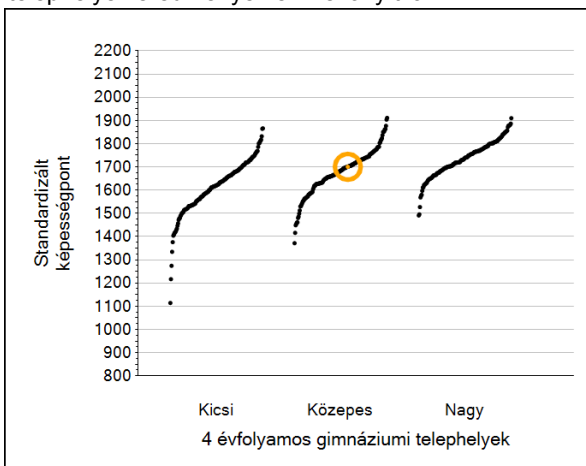
## Szövegértés

# 1a Átlageredmények

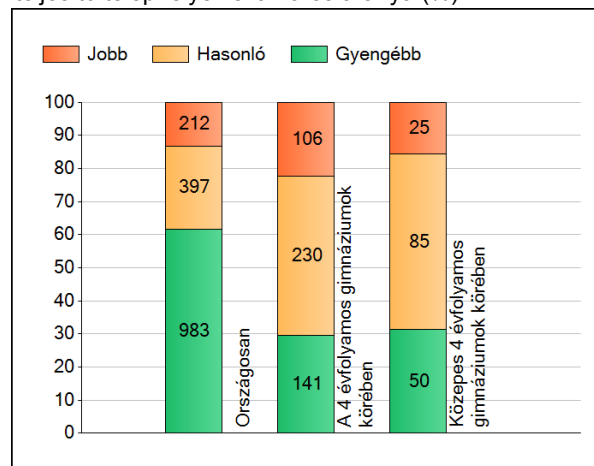
A telephelyek átlageredményeinek összehasonlítása



Az Önök eredményei a 4 évfolyamos gimnáziumi telephelyek eredményehez viszonyítva



A szignifikánsan jobban, hasonlóan, illetve gyengébben teljesítő telephelyek száma és aránya (%)



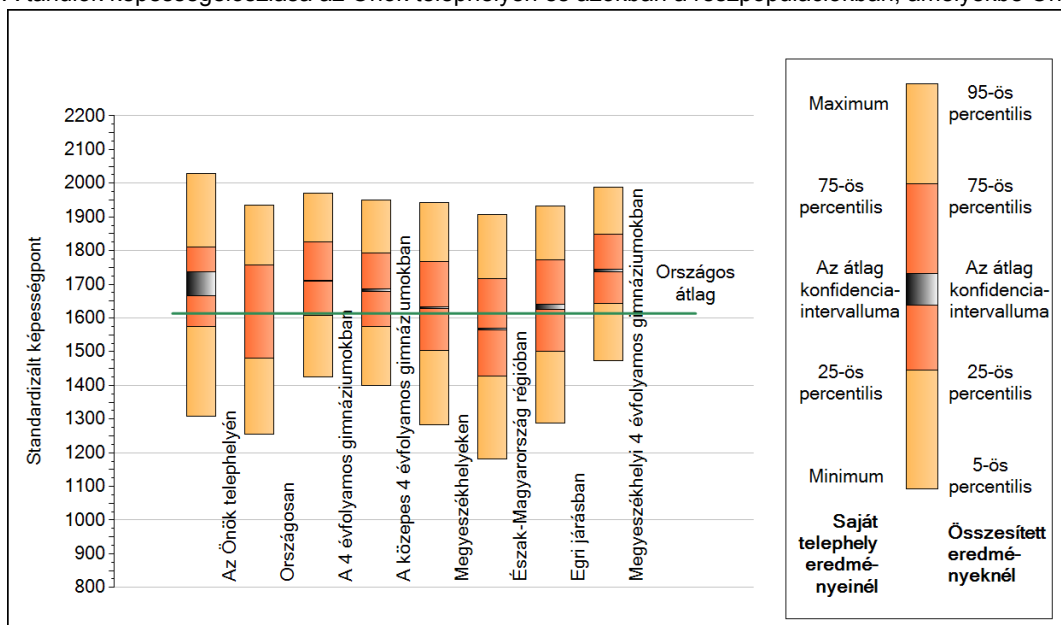
A tanulók átlageredménye és az átlag megbízhatósági tartománya (konfidencia-intervalluma)

<b>Az Önök telephelyén</b>	<b>1701 (1667;1737)</b>	
Országosan	1613 (1612;1614)	
8 évfolyamos gimnáziumokban	1796 (1791;1801)	
6 évfolyamos gimnáziumokban	1780 (1776;1784)	
4 évfolyamos gimnáziumokban	1711 (1709;1713)	Kis 4 évf. gimn. 1619 (1613;1626)
Szaggimnáziumokban	1584 (1582;1586)	Közepes 4 évf. gimn. 1682 (1678;1685)
Szakközépiskolákban	1392 (1390;1394)	Nagy 4 évf. gimn. 1742 (1740;1744)

1b

## A képességeloszlás néhány jellemzője

A tanulók képességeloszlása az Önök telephelyén és azokban a részpopulációkban, amelyekbe Önök is tartoznak



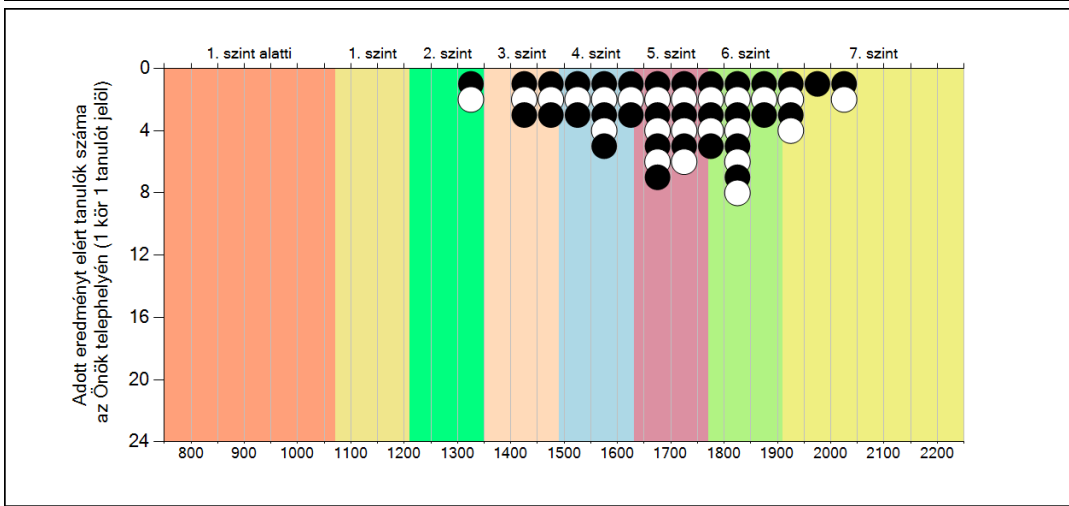
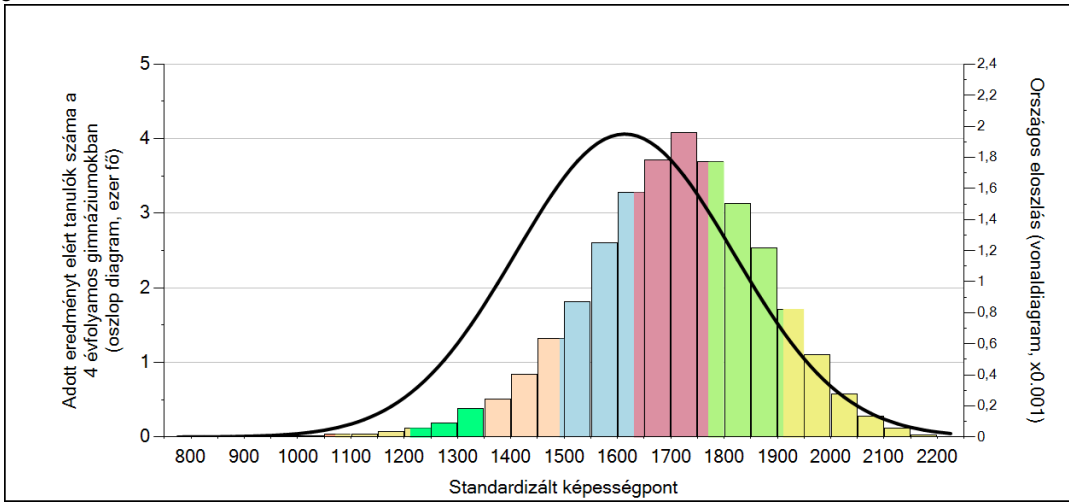
A tanulók képességeloszlása az egyes részpopulációkban

	Min. / 5-ös perc.	25-ös perc.	Átlag (konf. int.)	75-ös perc.	Max. / 95-ös perc.
<b>Az Önök telephelyén</b>	1308	1574	1701 (1667;1737)	1812	2029
Országosan	1255	1481	1613 (1612;1614)	1756	1934
A 4 évfolyamos gimnáziumokban	1426	1608	1711 (1709;1713)	1825	1971
A közepes 4 évfolyamos gimnáziumokban	1399	1575	1682 (1678;1685)	1793	1950
Megyeszékhelyeken	1283	1503	1631 (1629;1632)	1768	1943
Észak-Magyarország régióban	1181	1426	1567 (1563;1570)	1717	1906
Egri járásban	1287	1501	1633 (1624;1639)	1773	1932
Megyeszékhelyi 4 évfolyamos gimnáziumokban	1473	1643	1741 (1738;1744)	1849	1989

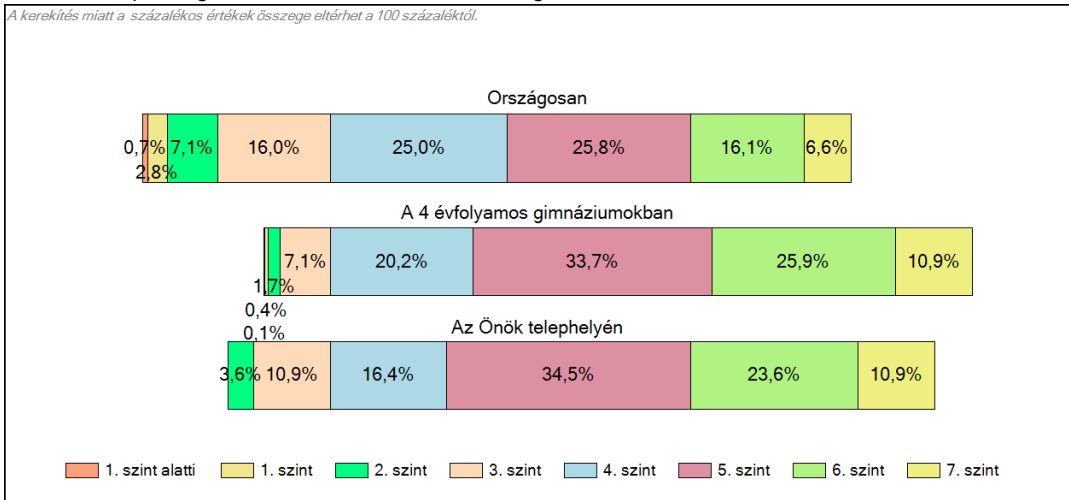
**1c**

**Képességeloszlás**

Az országos eloszlás, valamint a tanulók eredményei a 4 évfolyamos gimnáziumokban és az Önök 4 évfolyamos gimnáziumában



A tanulók képességszintek szerinti százalékos megoszlása

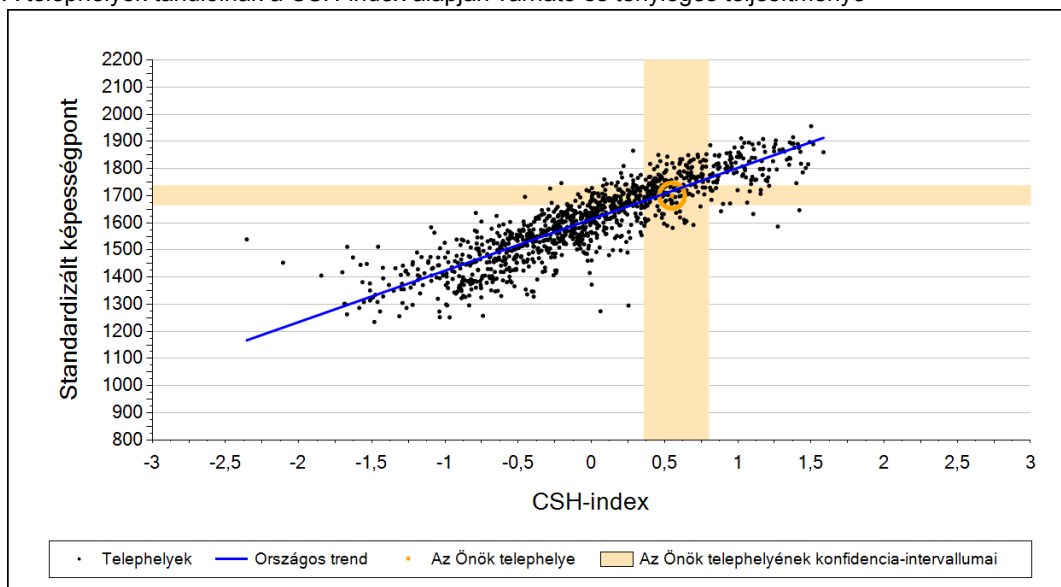


Szövegértés

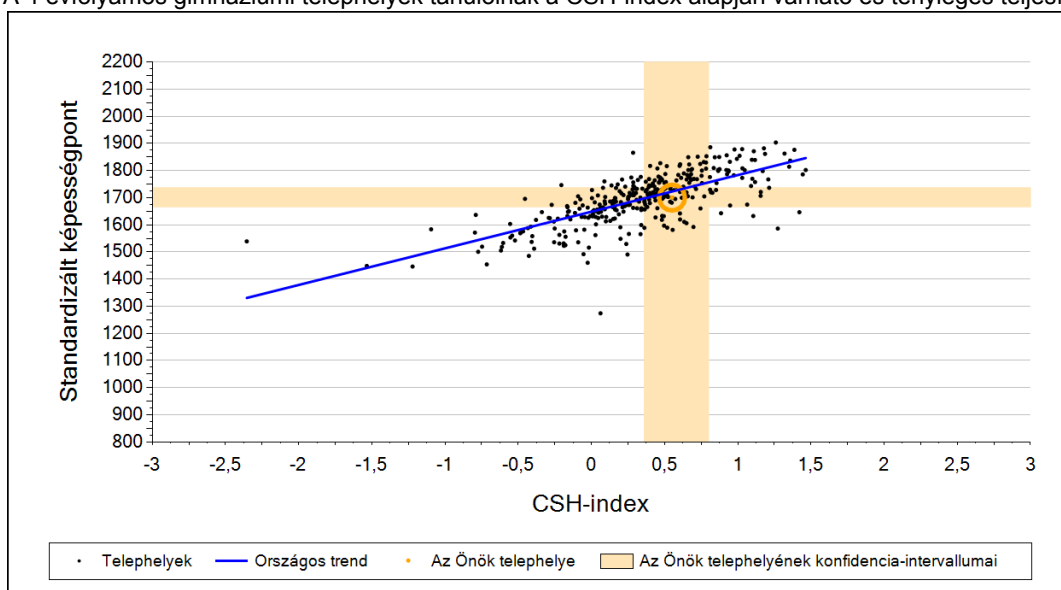
2a

## Átlageredmény a CSH-index tükrében\*

A telephelyek tanulóinak a CSH-index alapján várható és tényleges teljesítménye



A 4 évfolyamos gimnáziumi telephelyek tanulóinak a CSH-index alapján várható és tényleges teljesítménye



Telephelyeik eredménye a regressziós becslés alapján várható eredmény tükrében

Telephelyük tényleges eredménye	1701	(1667;1737)
Várható eredmény az összes telephelyre illesztett regressziós egyenes alapján	1717	(a tényleges eredmény ettől nem különbözik szignifikánsan)
Várható eredmény a 4 évfolyamos gimnáziumi telephelyekre illesztett regressziós egyenes alapján	1723	(a tényleges eredmény ettől nem különbözik szignifikánsan)

A CSH-index átlagértéke és az átlag megbízhatósági tartománya

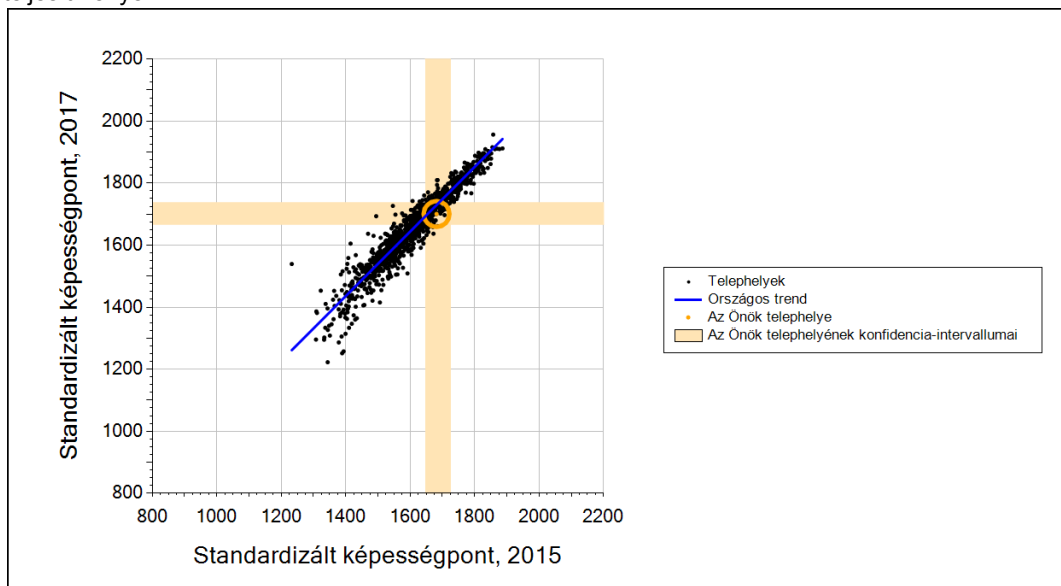
<b>Az Önök telephelyén</b>	<b>0,551</b>	<b>(0,360;0,801)</b>
Országosan	0,030	(0,030;0,040)
4 évfolyamos gimnáziumokban	0,456	(0,450;0,470)

\* Csak azok a telephelyek szerepelnek az ábrákon, amelyeken legalább a diákok kétharmadára és legalább tíz tanulóra kiszámítható a CSH-index, és a CSH-indexszel rendelkező diákok átlaga belesik az összes diák képességátlagának konfidencia-intervallumába mindkét felmért terület esetében.

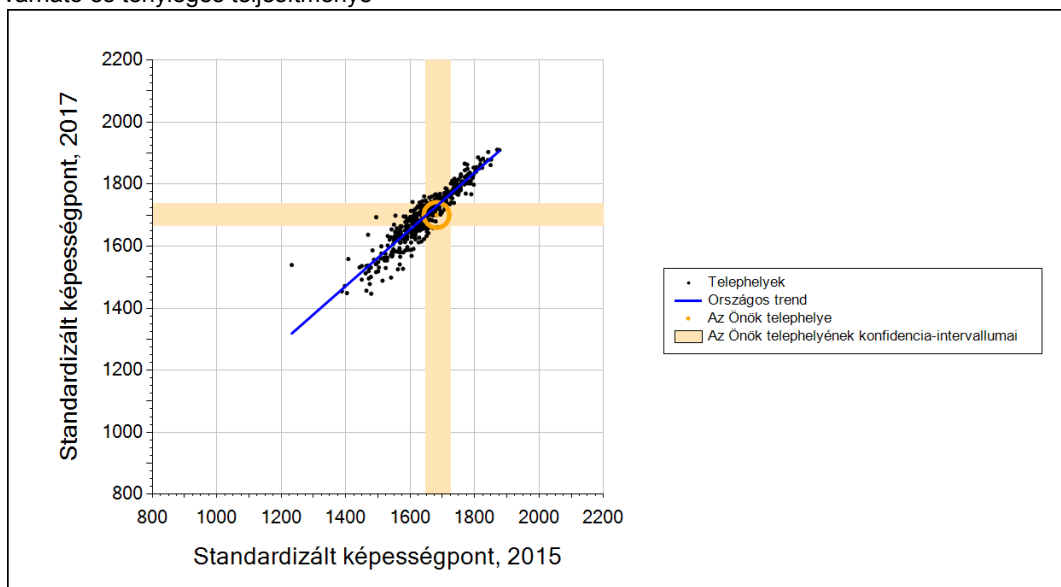
2b

**Átlageredmény a tanulók korábbi eredményének tükrében\***

A telephely tanulóinak a két évvel korábbi mérésben elért átlageredményük alapján várható és tényleges teljesítménye



A 4 évfolyamos gimnáziumi telephelyek tanulóinak a két évvel korábbi mérésben elért átlageredményük alapján várható és tényleges teljesítménye



Telephelyeik eredménye a regressziós becslés alapján várható eredmény tükrében

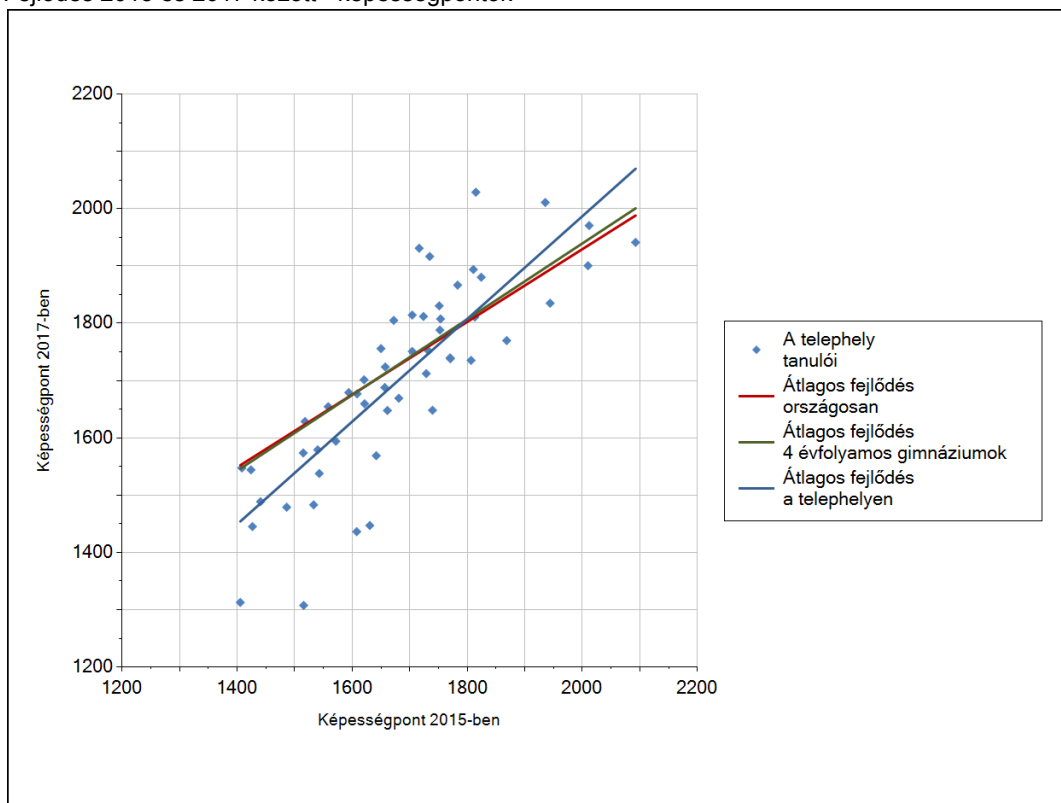
Telephelyük 2017-es eredménye	1701	(1667;1737)
Telephelyük tanulóinak 2015-ös átlageredménye	1682	(1646;1725)
Várható eredmény az összes telephelyre illesztett regressziós egyenes alapján	1729	(a tényleges eredmény ettől nem különbözik szignifikánsan)
Várható eredmény a 4 évfolyamos gimnáziumi telephelyekre illesztett regressziós egyenes alapján	1729	(a tényleges eredmény ettől nem különbözik szignifikánsan)

\* Csak azok a telephelyek szerepelnek az ábrán, amelyek esetében legalább a tanulók kétharmada és legalább tíz tanuló megírta a két évvel korábbi mérést, és amelyeken a korábbi eredménnyel rendelkező diákok e mérésbeli átlaga beleesik az összes diák e mérésben elért képességátlagának konfidencia-intervallumába mindkét területen.

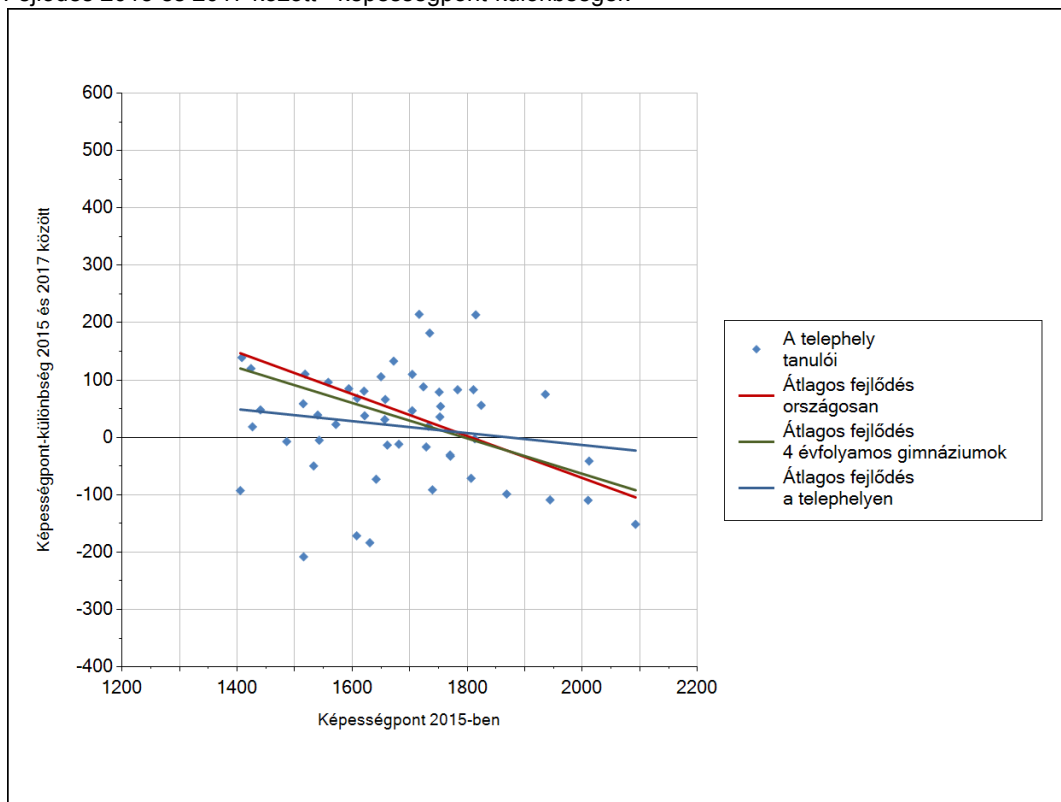


### 3a A tanulók fejlődése a telephelyen

Fejlődés 2015 és 2017 között - képességpontok



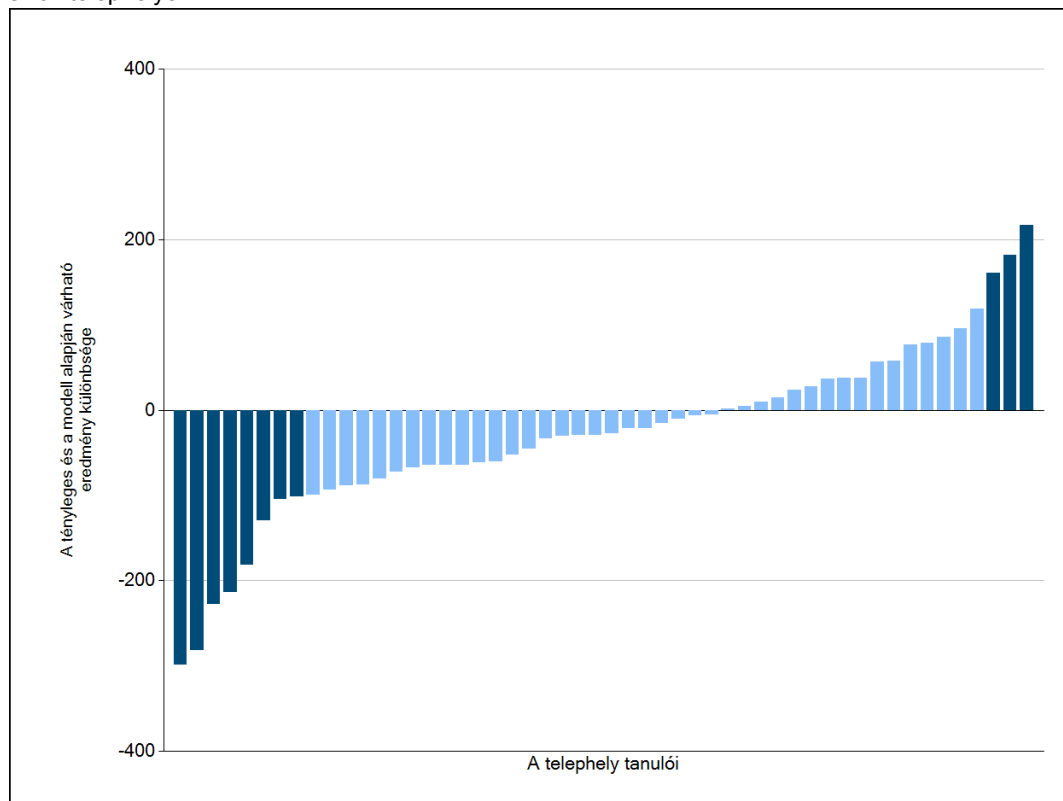
Fejlődés 2015 és 2017 között - képességpont-különbségek



3b

## A tanulók egyéni fejlődése a komplex fejlődési modell alapján\*

A tanulók tényleges eredménye és a komplex modell alapján becsült, várható eredménye közötti különbségek az Önök telephelyén



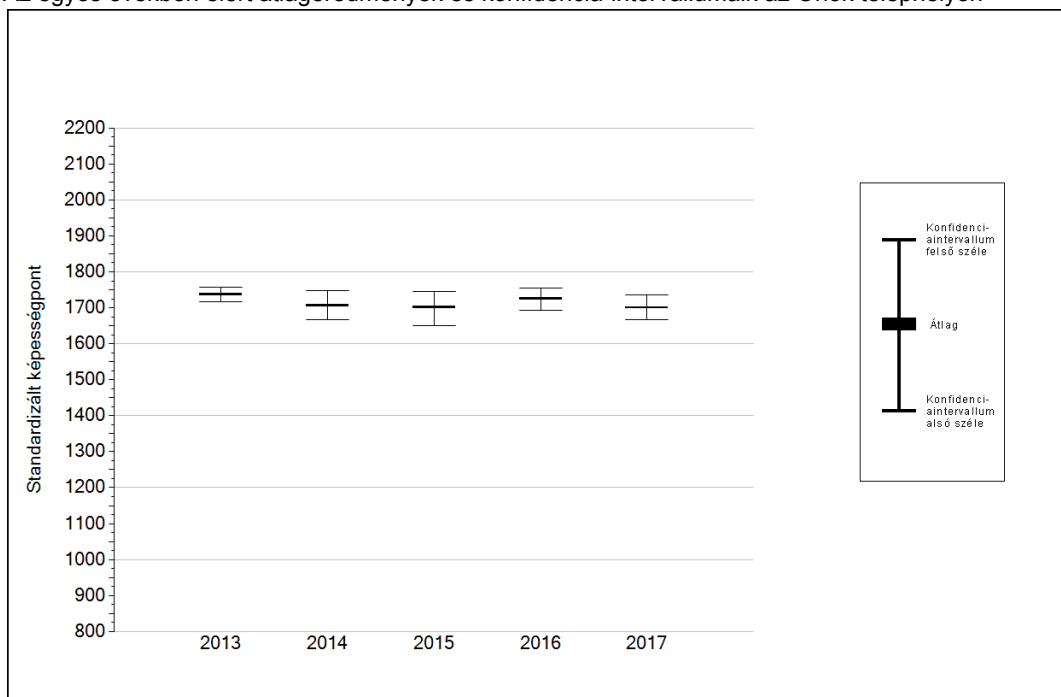
Sötétebb színnel jelöltük, ha a tanuló eredménye szignifikánsan különbözik a komplex fejlődési modell alapján várható eredménytől.





\* A komplex fejlődési modellben a tanulók becsült, várható eredményének meghatározásakor a tanuló korábbi eredményei mellett a fejlődést befolyásoló egyéb tényezőket is figyelembe veszünk. Ilyenek pl. a szociális, gazdasági és kulturális háttérét mérő jellemzők, a tanuló neme, az osztály és a telephely tanulóinak két évvel korábbi átlageredménye, valamint a telephely alapvető jellemzői, mint a képzési forma és a település típusa. A becsült érték tehát azt jelképezi, hogy a hasonló családi háttérű, ugyanolyan nemű tanulók, akiknek két évvel korábbi eredménye hasonló volt, emellett 2017-ben hasonló osztályba és telephelyre jártak, átlagosan milyen eredményt értek el a 2017. évi felmérésben. A modellről bővebben az Útmutató a telephelyi jelentés ábráinak értelmezéséhez dokumentumban olvashatnak.




4a

## Az átlageredmény alakulása a 10. évfolyamon

Az egyes években elért átlageredmények és konfidencia-intervallumaik az Önök telephelyén



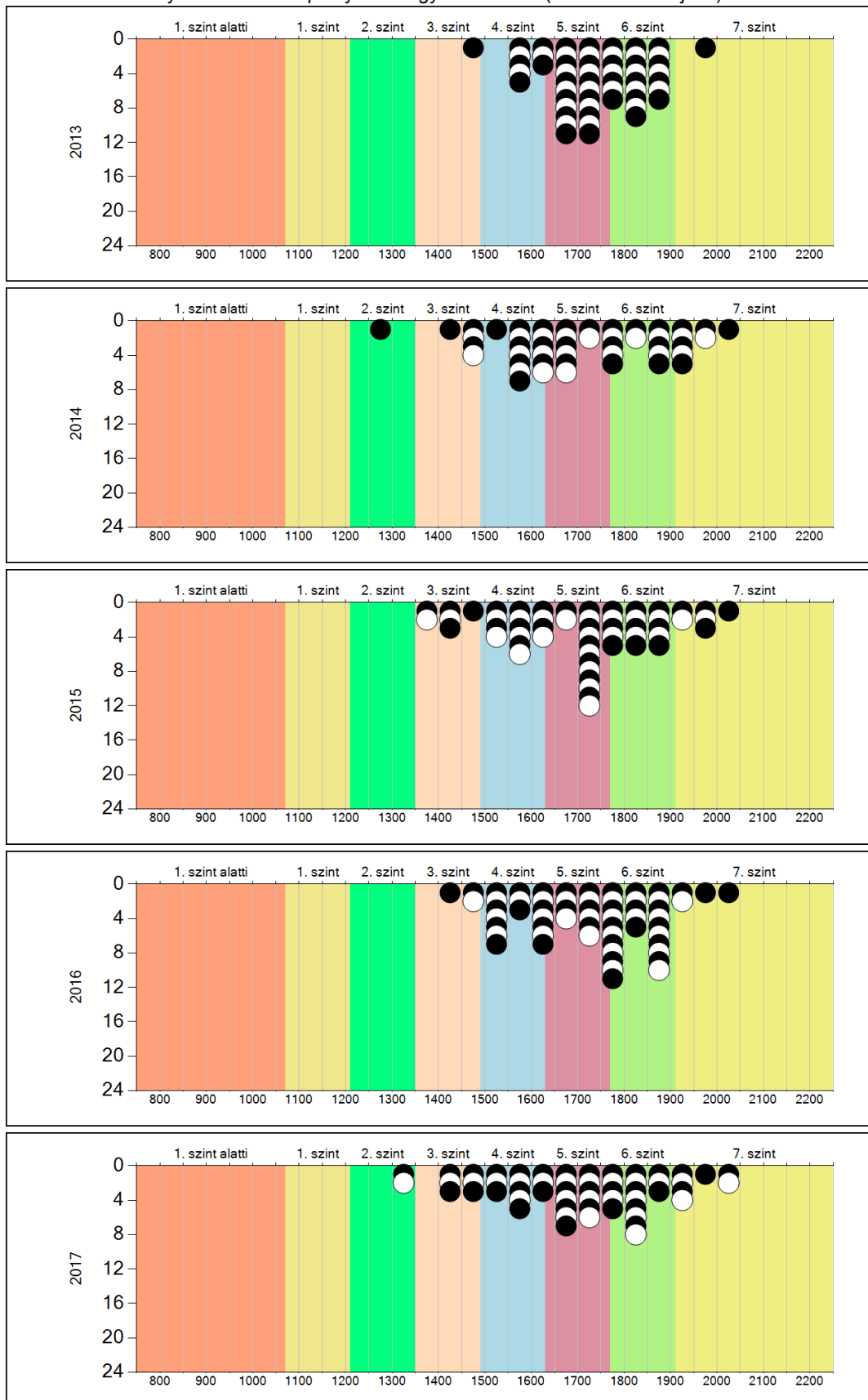
Év	Átlag (konf. int.)	A 2017. évi eredmény és a korábbi évek eredményei közötti különbség (konf.int.)
2017	1701 (1667;1737)	-
2016	1725 (1693;1755) 	-25 (-75;31)
2015	1702 (1651;1745) 	-1 (-63;62)
2014	1707 (1667;1748) 	-6 (-69;57)
2013	1737 (1717;1757) 	-37 (-85;16)

-  A 2017. évi eredmény szignifikánsan magasabb
-  Nincs szignifikáns változás a 2017. évi eredményekben
-  A 2017. évi eredmény szignifikánsan alacsonyabb

4b

A képességeloszlás alakulása a 10. évfolyamon

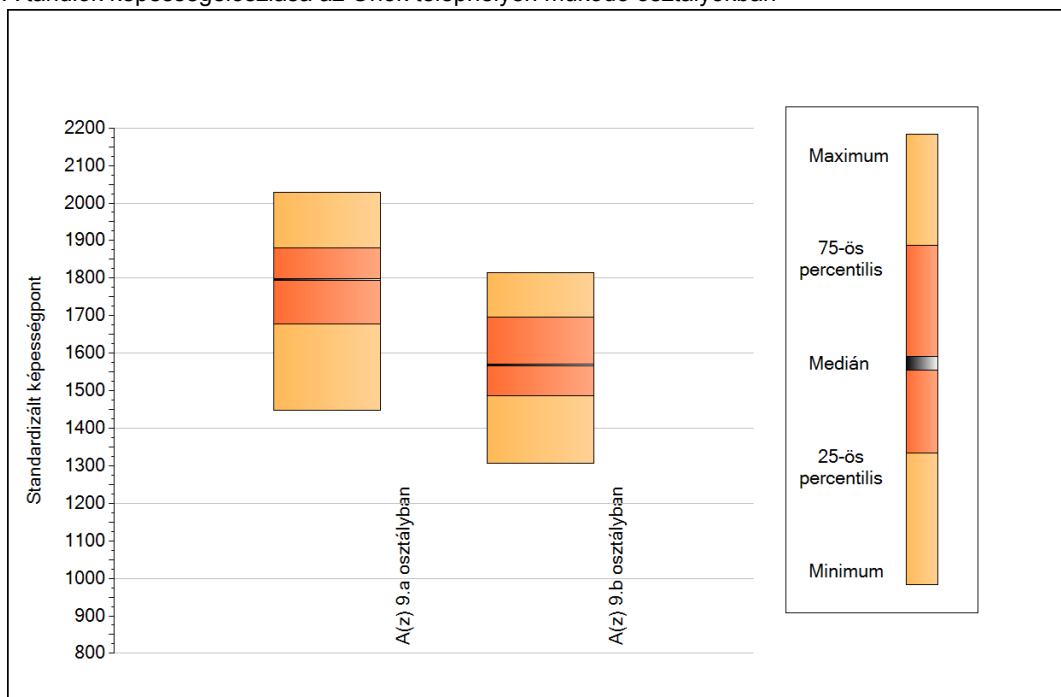
A tanulók eredményei az Önök telephelyén az egyes években (1 kör 1 tanulót jelöl)



5a

## A képességeloszlás néhány jellemzője osztályonként

A tanulók képességeloszlása az Önök telephelyén működő osztályokban



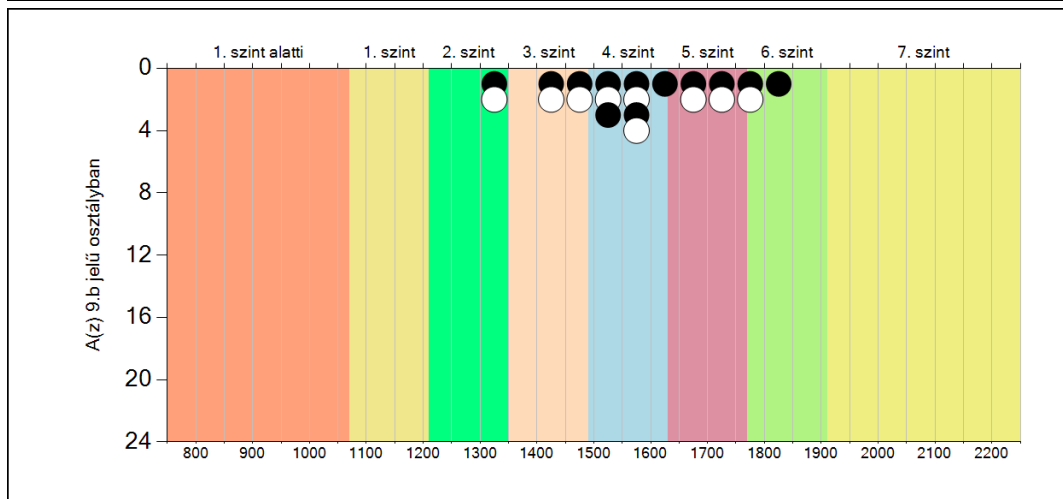
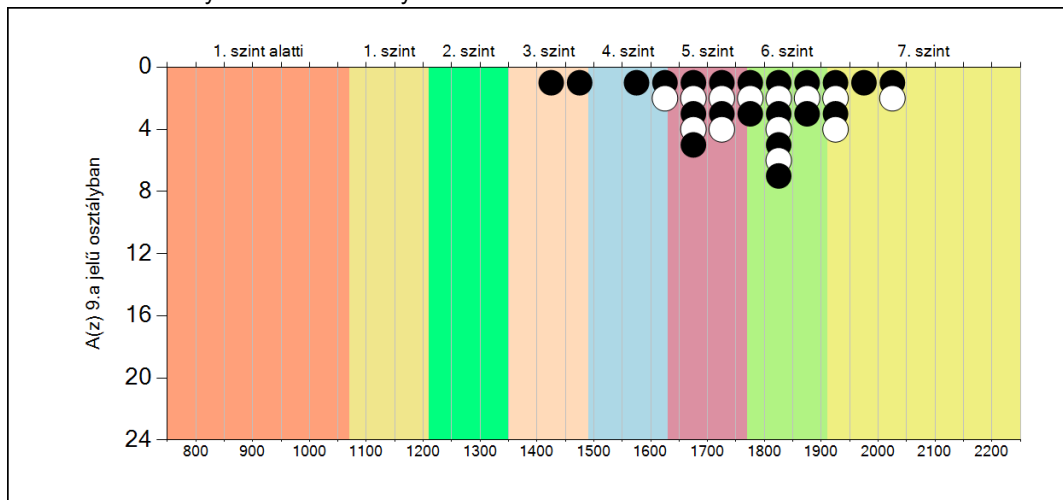
A tanulók képességeloszlása az Önök osztályaiban

	Minimum	25 percent.	Medián	75 percent.	Maximum
<b>A(z) 9.a osztályban</b>	1447	1677	1797	1880	2029
<b>A(z) 9.b osztályban</b>	1308	1486	1569	1696	1814

**5b**

**A képességeloszlás osztályonként**

A tanulók eredményei az Önök osztályaiban

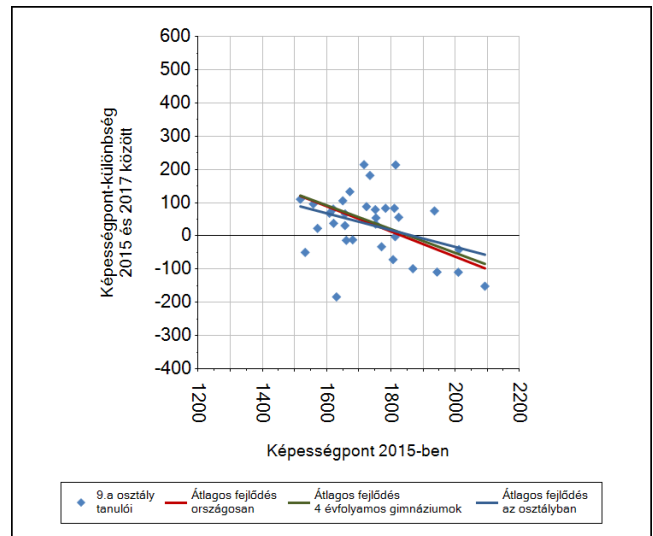
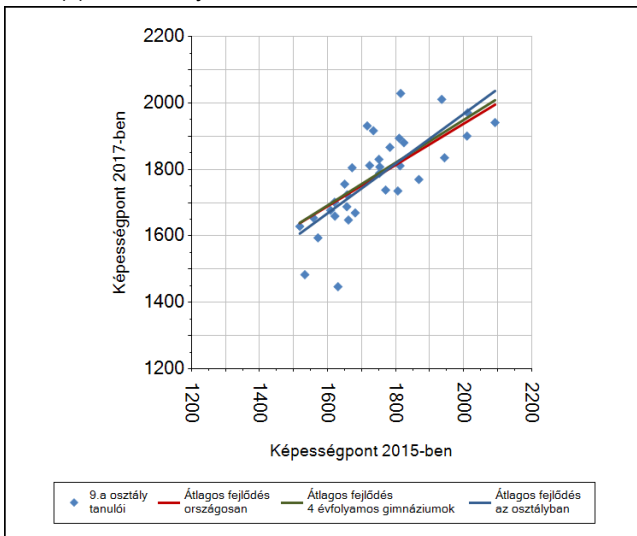


Szövegértés

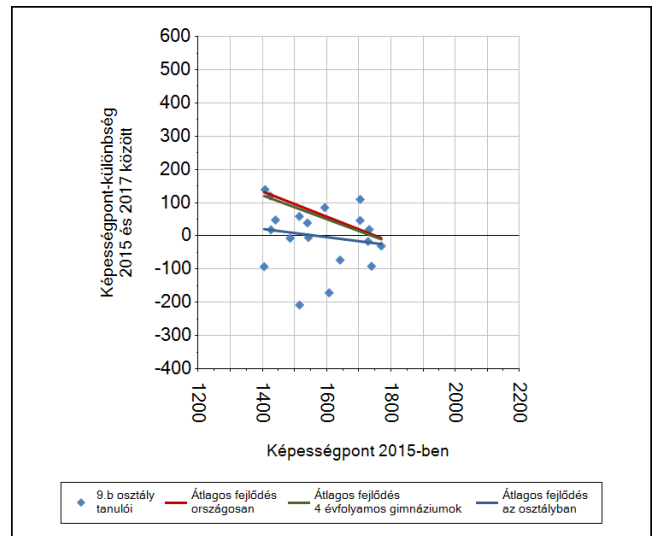
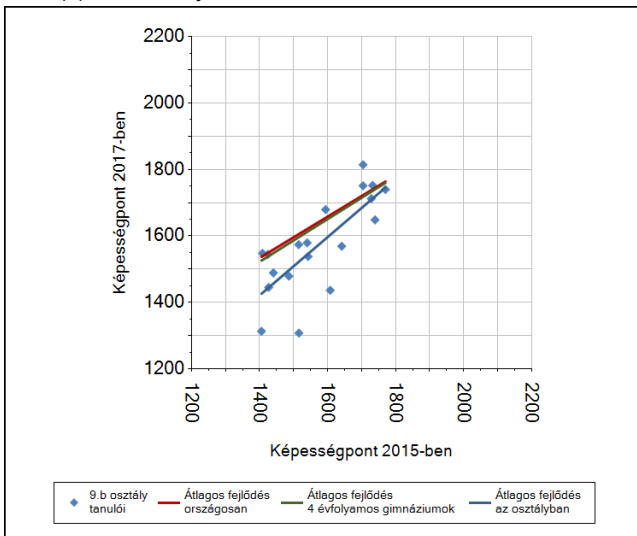
6a

A tanulók fejlődése osztályonként

A(z) 9.a osztály tanulói



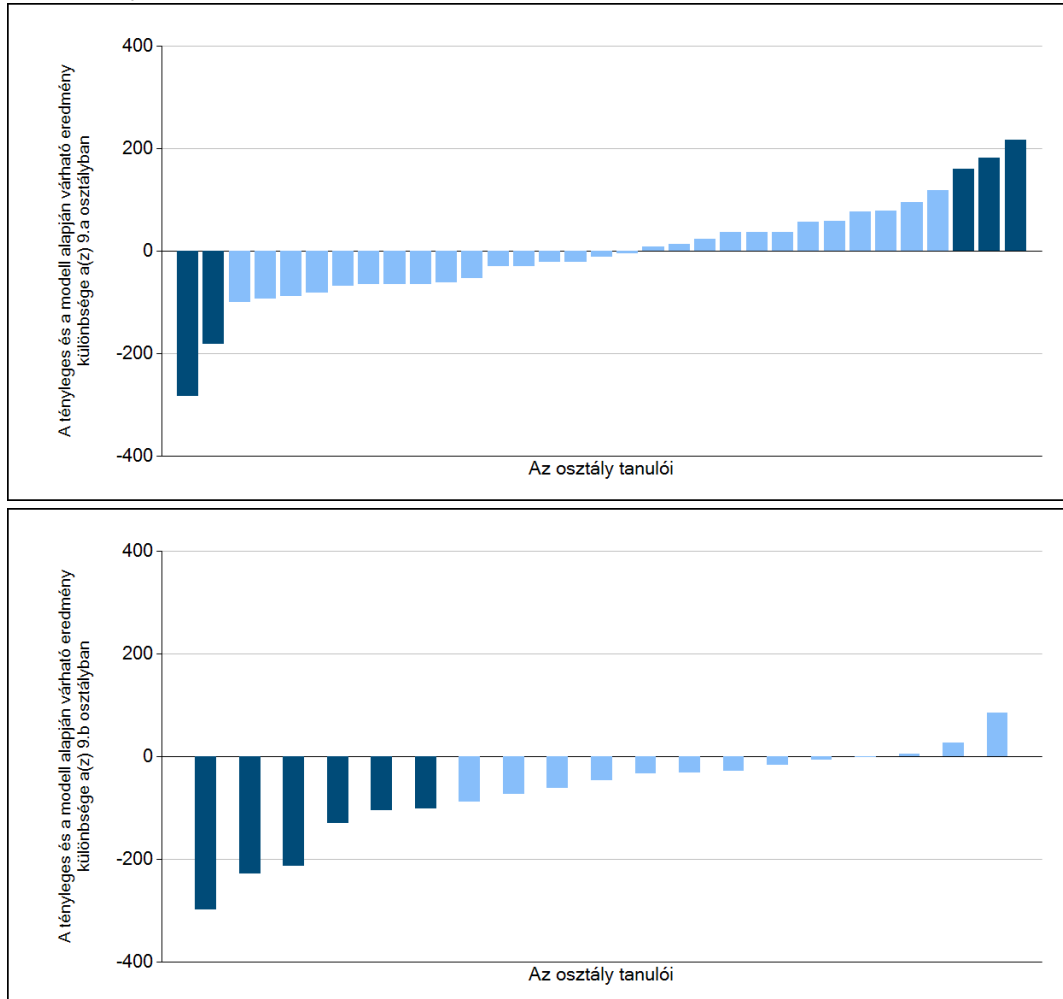
A(z) 9.b osztály tanulói



6b

## A tanulók egyéni fejlődése a komplex fejlődési modell alapján osztályonként\*

A tanulók tényleges eredménye és a komplex modell alapján becsült, várható eredménye közötti különbségek az Önök osztályaiban



Sötétebb színnel jelöltük, ha a tanuló eredménye szignifikánsan különbözik a komplex fejlődési modell alapján várható eredménytől.

\* A komplex fejlődési modellben a tanulók becsült, várható eredményének meghatározásakor a tanuló korábbi eredményei mellett a fejlődést befolyásoló egyéb tényezőket is figyelembe veszünk. Ilyenek pl. a szociális, gazdasági és kulturális háttérét mérő jellemzők, a tanuló neme, az osztály és a telephely tanulóinak két évvel korábbi átlageredménye, valamint a telephely alapvető jellemzői, mint a képzési forma és a település típusa. A becsült érték tehát azt jelképezi, hogy a hasonló családi háttérű, ugyanolyan nemű tanulók, akiknek két évvel korábbi eredménye hasonló volt, emellett 2017-ben hasonló osztályba és telephelyre jártak, átlagosan milyen eredményt értek el a 2017. évi felmérésben. A modellről bővebben az Útmutató a telephelyi jelentés ábráinak értelmezéséhez dokumentumban olvashatnak.